

# PROWENT

WENTYLACJA | REKUPERACJA | SYSTEMY KOMINOWE  
KOMINKI | KLIMATYZACJA | KURTYNY POWIETRZNE  
ODKURZACZE CENTRALNE



CENNIK 2017

Producenci:



SPIS TREŚCI:

## KLIMATYZACJA

### 1. KLIMATYZATORY I AKCESORIA

Klimatyzatory split .....	str. 5
Rury miedziane i wsporniki .....	str. 5
Klimatyzatory kasetonowe, podsufitowe, kanałowe .....	str. 6

## WENTYLACJA

### 2. CENTRALE WENTYLACYJNE Z ODZYSKIEM CIEPŁA, REKUPERATORY

Ekozefir, Wanas, Komfovent, Pro-Vent .....	str. 7
Salda, Chigo .....	str. 8
Agregaty do central wentylacyjnych ON/OFF .....	str. 8

### 3. KANAŁY I KSZTAŁTKI WENTYLACYJNE Z METALU, KRATKI I PRZEPUSTNICE

Kanały i skrzynki do rekuperacji WENTIFLEX .....	str. 9
Kanały i kształtki o przekroju prostokątnym .....	str. 10
Kanały i kształtki o przekroju okrągłym .....	str. 10

### 4. MATERIAŁY MONTAŻOWE

Zawiesia, taśmy montażowe, izolacje itp. ....	str. 14
---	---------

### 5. PREFABRYKATY KANAŁOWE

Profile i narożniki .....	str. 15
---------------------------	---------

### 6. GALANTERIA WENTYLACYJNA

Anemostaty, czerpnie .....	str. 15
Kratki przemysłowe, anemostaty kwadratowe .....	str. 15

### 7. KLAPY PRZECIWPOŻAROWE I SIŁOWNIKI

Klapy p. poż. okrągłe i prostokątne .....	str. 16
Siłowniki belimo .....	str. 16

### 8. NAWIETRZAKI

Nawietrzaki podokienne, nawietrzaki z grzałką .....	str. 17
---	---------

### 9. ELEMENTY DACHOWE

Podstawy dachowe Typu B .....	str. 17
Nasady kołnierzone do podstaw Typu B .....	str. 17
Obrotowe nasady kominowe .....	str. 18
Nasady stałe .....	str. 19
Kominki wentylacyjne i wywietrzaki z tworzywa sztucznego .....	str. 20

### 10. WENTYLATORY PRZEMYSŁOWE

Venture Industries, Harmann, Metalplast .....	str. 22
Regulatory obrotów .....	str. 26
Nagrzewnice elektryczne .....	str. 26
System Aereco .....	str. 27
Wentylatory przeciwwybuchowe .....	str. 28

## KOMINKI I AKCESORIA

<b>11. ODPROWADZENIE SPALIN</b>	
Przyłącza kominowe z czarnej stali .....	str. 29
Elementy żaroodporne do podłączenia kominka .....	str. 33
Wkłady kominowe i kominy dwuścienne .....	str. 34
Nasady kominowe i regulatory ciągu kominowego .....	str. 38
<b>12. DYSTRYBUCJA GORĄCEGO POWIETRZA</b>	
Rury elastyczne i przewody izolowane .....	str. 39
Kanały i kształtki do rozprowadzania gorącego powietrza .....	str. 40
<b>13. APARATY NAWIEWNE, REGULATORY OBROTÓW, WENTYLATORY</b>	
Aparaty nawiewne .....	str. 43
Regulatory obrotów, termostaty i wentylatory .....	str. 43
<b>14. KRATKI KOMINKOWE I ANEMOSTATY</b>	
Kratki tunelowe i lufty .....	str. 44
Kratki kominkowe .....	str. 44
Ramka kominkowa uniwersalna .....	str. 44
Anemostaty (nawiewniki) .....	str. 47
<b>15. AKCESORIA BUDOWLANO-MONTAŻOWE</b>	
Taśmy, chemia i akcesoria do montażu kominków .....	str. 47
Wełna izolacyjna, płyty wysokotemperaturowe, kleje .....	str. 48
<b>16. WKŁADY KOMINKOWE</b>	
Wkłady kominkowe żeliwne .....	str. 49
Wkłady kominkowe stalowe .....	str. 50
Wkłady kominkowe stalowe z płaszczem wodnym .....	str. 51
Środki do czyszczenia i akcesoria .....	str. 52

## ODKURZACZE CENTRALNE

<b>17. ODKURZACZE CENTRALNE</b>	
Materiały instalacyjne .....	str. 53
Jednostki centralne DUOVAC, HYSKY, GREENLine .....	str. 54

## DROBNA WENTYLACJA

<b>18. KANAŁY WENTYLACYJNE Z TWORZYWA SZTUCZNEGO</b>	
Kanały i kształtki o przekroju prostokątnym i okrągłym .....	str. 55
<b>19. WENTYLATORY</b>	
Wentylatory domowe kuchenne i łazienkowe .....	str. 56
<b>20. KRATKI WENTYLACYJNE, DRZWICZKI REWIZYJNE</b>	
Kratki wentylacyjne z tworzywa .....	str. 66
Kratki wentylacyjne, drzwiczki rewizyjne i wyczystne z metalu .....	str. 72

## INFORMACJE

Warunki zamówienia .....	str. 78
--------------------------	---------

## KLIMATYZATORY I AKCESORIA

Klimatyzatory  
ściennePanel 169  
White Pro

Model	Moc [kw]	Cena
CS-25V3A-M169	2,6/2,8	2000,00
CS-35V3A-M169	3,6/3,8	2150,00
CS-51V3A-P169	5,3/5,4	3500,00
CS-61V3A-P169	6,4/6,6	4100,00
CS-70V3A-W169	7,0/7,8	4350,00
<b>Ceny netto</b>		

Panel 138  
Silver Steel

Model	Moc [kw]	Cena
CS-25V3A-138A	2,6/2,8	2150,00
CS-35V3A-138A	3,6/3,8	2300,00
CS-51V3A-138A	5,3/5,4	3650,00
CS-70V3A-138A	7,0/7,8	4700,00
<b>Ceny netto</b>		

Panel 138  
Black Mirror

Model	Moc [kw]	Cena
CS-25V3A-138L	2,6/2,8	2200,00
CS-35V3A-138L	3,6/3,8	2350,00
CS-51V3A-138L	5,3/5,4	3700,00
CS-70V3A-138L	7,0/7,8	4750,00
<b>Ceny netto</b>		

Dostępna szersza gama klimatyzatorów (kasetonowe, kanałowe, multi, ...) Różnych producentów:



## RURY MIEDZIANE IZOLOWANE 25m



Wymiar [cal]	Wymiar [mm]	Cena
1/4	6,35	161,50
3/8	9,52	248,60
1/2	12,07	346,26
5/8	15,80	513,18
3/4	19,05	688,97
7/8	22,22	799,07
<b>Ceny netto</b>		

## WSPORNIKI SKŁADANE



Symbol	Wymiar [mm]	Udźwig [kg]	Cena
MS120	420	100	55,08
MS117	465	140	64,81
MS118	550	140	71,03
<b>Ceny netto</b>			

KLIMATYZATORY I AKCESORIA

Klimatyzatory kasetonowe  
Seria ON/OFF/INVERTER



Model	Moc [kw]	Cena
ON/OFF CCA-48HR1	14,0/15,4	8800
ON/OFF CCA-60HR1	16,0/17,6	9900
INVERTER CCA-18HR1	5,3/5,3	6500
INVERTER CCA-24HR1	7,0/7,0	7400
INVERTER CCA-36HR1	10,5/10,5	11300
INVERTER CCA-48HR1	14,0/16,0	12100
INVERTER CCA-60HR1	16,0/18,5	12800

Ceny netto

Klimatyzatory podsufitowe  
Seria ON/OFF/INVERTER



Model	Moc [kw]	Cena
ON/OFF CUA-48HR1	14,0/15,4	8700
ON/OFF CUA-60HR1	16,0/17,6	9900
INVERTER CUA-18HR1	5,3/5,3	6800
INVERTER CUA-24HR1	7,0/7,1	7900
INVERTER CUA-36HR1	10,0/10,5	11900
INVERTER CUA-48HR1	14,0/16,0	12100
INVERTER CUA-60HR1	16,0/18,5	12700

Ceny netto

Klimatyzatory kasetowe  
Seria ON/OFF/INVERTER



Model	Moc [kw]	Cena
ON/OFF CTH-48HR1	14,0/15,4	9500
ON/OFF CTH-60HR1	16,0/16,0	9900
ON/OFF CTH-96H	28,0/30,0	19500
INVERTER CTB-18HVR1	5,3/5,3	6700
INVERTER CTB-24HVR1	7,0/7,0	7800
INVERTER CTB-36HVR1	10,5/10,5	11800
INVERTER CTB-48HVR1	12,5/14,0	12100
INVERTER CTB-60HVR1	14,0/16,0	13000

Ceny netto

CENTRALE WENTYLACYJNE

Rekuperatory z wymiennikiem przeciwprądowym



Wyposażenie	Basic	Comfort	ComfortPlus E	ComfortPlus W
Wydajności nominalne (m³/h)	400 / 500 / 600	400 / 500 / 600	400 / 500 / 600	400 / 500 / 600
Sterownik	MiniMax+	Digital	Digital	Digital
Wysokosprawny wymiennik przeciwprądowy PET	✓	✓	✓	✓
Szczelne, wbudowane obejście wymiennika	Ręczne	Automatyczne	Automatyczne	Automatyczne
Nagrzewnica wstępna elektryczna	✓	✓	✓	✓
Nagrzewnica wtórna elektryczna	-	-	✓	-
Wymiennik wodny jako nagrzewnica lub chłodnica	-	-	-	✓
Klasa energetyczna*	A+	A+	A+	A+
Cena urządzenia (netto w PLN)	7510 / 7980 / 8750	9410 / 9880 / 10650	9930 / 10400 / 11170	10610 / 11080 / 11850

Ceny netto

Rekuperatory



Rekuperator WANAS 900 H



Rekuperator WANAS TYP H



Rekuperator WANAS TYP V



Sterownik dotykowy w zestawie

Model	350	550	900
Sprawność odzysku	95%	95%	95%
Cena	7749,00	7 629,26	14 500,00

Ceny netto

Rekuperatory z wymiennikiem obrotowym



wersja H



wersja V



wersja F

Model	Automatyka	Cena netto [euro]
Domekt R 200VE	C4	1578
Domekt R 400VE	C4	1772
Domekt R 450VE	C4	1965
Domekt R 500VE	C5.1	2893
Domekt R 700VE	C5.1	3381
Domekt R 250FE	C4	1507
Domekt R 400FE	C4	1854
Domekt R 700FE	C5.1	3525
Domekt R 400HE	C5.1	2700
Domekt R 500HE	C5.1	2778
Domekt R 600HE	C4	2085
Domekt R 700HE	C5.1	3122

Ceny netto

Rekuperatory Mistral PRO



Model	Wydajność m³/h	Cena netto
Mistral PRO 400	400	6950
Mistral PRO 600	600	9300
Mistral PRO 800	800	11500
Mistral PRO 1200	1200	17500

Sterowanie RC 6 mini - 920 netto + terminal wejść i wyjść - 60 netto

Ceny netto

## CENTRALE WENTYLACYJNE

KAT IV

Centrale z wymiennikiem obrotowym RIRS-VE EKO

**SALDA**

Model	200	400	700	1200	1900
Wydajność/Spręż [m³/h]/Pa	200/130	400/120	800/100	1200/200	2000/200
Cena EUR/szt.	1630,00 €	1870 €	2190 €	3810 €	4060 €

Ceny netto

## Sterowniki do central SALDA



Model	STOUCH	PTOUCH	FLEX
Cena EUR/szt.	130,00 €	260,00 €	260,00 €

Ceny netto

Rekuperatory z wymiennikiem krzyżowym

**CHIGO**  
AIR-CONDITIONING

Model	Wydajność m³/h	Cena netto
AB- HRV-200	200	3190
AB- HRV-300	300	3450
AB- HRV-400	400	4200
AB- HRV-500	500	4800
AB- HRV-800	800	6800
AB- HRV-1000	1000	7450
AB- HRV-1300	1300	8000
AB- HRV-1500	1500	9650
AB- HRV-2000	2000	10300
AB- HRV-2500	2500	12800
AB- HRV-3000	3000	15600
AB- HRV-4000	4000	25000
AB- HRV-5000	5000	32400
AB- HRV-6000	6000	36700

Ceny netto

Agregaty skraplające On/Off do central wentylacyjnych

**CHIGO**  
AIR-CONDITIONING

Model	Moc [kW]	Cena netto
COU-18CR1-A	5,0	2290
COU-24CR1-A	7,0	3250
COU-36CR1-A	10,0	4850
COU-48CZR1-A	14,0	5300
COU-60CZR1-A	16,0	6850
COU-96CZR1-A	28,0	15150
COU-150CZR1-A	45,0	24500

Ceny netto

## KANAŁY I KSZTAŁTKI WENTYLACYJNE WENTIFLEX

KAT V

Nazwa	Zdjęcie	Opis	Ø63	Ø75
Kanał elastyczny Airflex Blue antystatyczny KSM... /50m.b. (rolka)		Przewód elastyczny antystatyczny	309,00 zł	436,00 zł
		<b>KAT VI</b>		
Kanał elastyczny Airflex Ag antybakteryjny, grzybobójczy, antystatyczny KSM... /50m.b. (rolka)		Przewód elastyczny antybakteryjny, grzybobójczy (150 ppm Ag) antystatyczny	376,00 zł	505,00 zł
		<b>KAT VI</b>		
Skrzynka rozprężna dwu-króćcowa KLO 2x... /125mm		Skrzynka rozprężna dwu-króćcowa Stal ocynkowana Przyłącze pod anemostat Ø=125	127,00zł	127,00zł
Skrzynka rozprężna trzy-króćcowa KLO 3x... /125mm		Skrzynka rozprężna trzy-króćcowa Stal ocynkowana Przyłącze pod anemostat Ø=125	150,00zł	162,00zł
Rozdzielacz rurowy KL 8x... /160mm		Rozdzielacz rurowy izolowany Stal ocynkowana Przyłącze Ø=160	459,00zł	510,00zł
Rozdzielacz rurowy (kwadratowy) KLKW 12x... /200mm		Rozdzielacz rurowy izolowany Stal ocynkowana Przyłącze Ø=200	550,00zł	650,00zł
Rozdzielacz rurowy (prostokątny) KL12x... /160mm		Rozdzielacz rurowy izolowany Stal ocynkowana Przyłącze Ø=160	550,00zł	650,00zł
Rozdzielacz rurowy KL 18x... /200mm		Rozdzielacz rurowy izolowany Stal ocynkowana Przyłącze Ø=200	711,00zł	790,00zł
Przepustnica regulacyjna z tłumikiem akustycznym DN 100		Przepustnica regulacyjna z tłumikiem akustycznym, wykonanym z pianki poliuretanowej	53,00zł	53,00zł
Przepustnica regulacyjna z tłumikiem akustycznym DN 125		Przepustnica regulacyjna z tłumikiem akustycznym, wykonanym z pianki poliuretanowej	65,00zł	65,00zł
Zaślepka		Zaślepka zamykając niewykorzystane króćce	7,00zł	7,80zł
Uszczelka		Uszczelka do uszczelniania złązek i skrzynek Guma	5,60zł	6,00zł
Złączka		Złączka do przewodów Smart-Flex Tworzywo sztuczne Długość 110 mm	7,90zł	8,80zł

Ceny netto

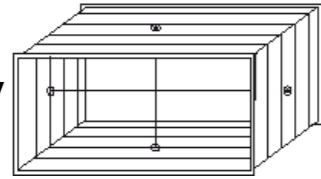
KANAŁY I KSZTAŁTKI WENTYLACYJNE OCYNKOWANE

KAT V

Kanały i kształtki prostokątne

Kanał prosty,

Kształtka z blachy



Opis produktu	Cena netto/m <sup>2</sup>
Kanał prosty z blachy ocynkowanej, wykonanie niskociśnieniowe. Klasa szczelności A wg PN-B-76001	na zapytanie
Kanał prosty z blachy ocynkowanej, wykonanie średnociśnieniowe. Klasa szczelności A wg PN-B-76001	na zapytanie
Kształtka z blachy ocynkowanej, wykonanie niskociśnieniowe. Klasa szczelności A wg PN-B-76001	na zapytanie
Kształtka z blachy ocynkowanej, wykonanie średnociśnieniowe. Klasa szczelności A wg PN-B-76001	na zapytanie

Kanały i kształtki okrągłe

Rury zwijane



Średnica [mm]	[PLN/1mb]	[PLN/3mb]
Ø80	11,68	35,04
Ø100	12,00	36,00
Ø125	15,60	46,80
Ø150	18,60	55,80
Ø160	19,60	58,80
Ø200	24,70	71,10
Ø250	31,00	93,00
Ø315	39,00	117,00
Ø355	52,00	156,00
Ø400	55,00	165,00
Ø500	87,00	261,00
Inne średnice na zapytanie		Cena netto

Kolano łęczone (do 160) i segmentowe (od 200)



Średnica [mm]	90°	45°
Ø80	14,37	11,91
Ø100	14,10	11,17
Ø125	18,20	13,76
Ø160	27,55	18,89
Ø180	35,30	23,68
Ø200	38,50	26,71
Ø250	39,30	28,00
Ø315	59,00	38,00
Ø355	74,00	53,00
Ø400	95,00	67,90
Inne średnice na zapytanie		Cena netto

Sztucer



B [mm]	D [mm]						
	Ø80	Ø100	Ø125	Ø160	Ø200	Ø250	Ø315
Ø 80	10,30	7,43	7,43	7,43	-	-	-
Ø 100	-	8,14	8,14	8,14	8,26	8,30	8,53
Ø 125	-	-	10,14	10,00	10,14	9,93	10,26
Ø 160	-	-	-	14,30	14,31	15,10	14,57
Ø 200	-	-	-	-	10,12	21,30	22,15
Ø 250	-	-	-	-	-	30,81	36,79
Ø 315	-	-	-	-	-	-	48,00
Inne średnice na zapytanie							Cena netto

KANAŁY I KSZTAŁTKI WENTYLACYJNE OCYNKOWANE

KAT V

Redukcja RC



B [mm]	D [mm]					
	Ø100	Ø125	Ø160	Ø200	Ø250	Ø315
Ø 80	6,77	8,98	13,53	-	-	-
Ø 100	-	8,98	11,99	20,00	39,67	-
Ø 125	-	-	13,75	21,00	29,00	46,26
Ø 160	-	-	-	17,76	23,00	34,20
Ø 200	-	-	-	-	29,33	36,77
Ø 250	-	-	-	-	-	32,26
Inne średnice na zapytanie						Cena netto

Redukcja RCF



B [mm]	D [mm]					
	Ø100	Ø125	Ø160	Ø200	Ø250	Ø315
Ø 80	13,84	17,01	17,01	-	-	-
Ø 100	-	13,54	15,80	-	-	-
Ø 125	-	-	19,50	24,12	35,50	-
Ø 160	-	-	-	21,00	27,26	39,22
Ø 200	-	-	-	-	27,28	40,19
Ø 250	-	-	-	-	-	35,00
Inne średnice na zapytanie						Cena netto

Nypel, mufa króciec, zaślepka



Średnica [mm]	Nypel	Mufa	Nypel uszcz.	Zaślepka do rur	Zaślepka do kształtek
Ø100	5,26	4,84	10,84	5,02	8,26
Ø125	5,71	5,23	11,00	5,65	8,65
Ø160	6,08	5,58	12,80	7,33	8,82
Ø200	7,21	6,86	15,00	8,11	12,24
Ø250	8,82	8,11	17,95	11,45	17,82
Ø315	12,83	11,76	25,61	19,63	24,47

Trójnik symetryczny



B [mm]	D [mm]						
	Ø80	Ø100	Ø125	Ø160	Ø200	Ø250	Ø315
Ø 80	21,62	15,69	16,95	-	-	-	-
Ø 100	-	17,19	20,04	20,98	23,68	29,50	42,00
Ø 125	-	-	21,00	23,37	26,00	30,00	37,50
Ø 160	-	-	-	30,34	31,00	36,30	43,70
Ø 200	-	-	-	-	38,00	44,10	53,50
Ø 250	-	-	-	-	-	63,05	68,00
Ø 315	-	-	-	-	-	-	97,30
							Cena netto

Tłumik akustyczny sztywny SIL-50



L [mm]	D [mm]					
	Ø100	Ø125	Ø160	Ø200	Ø250	Ø315
600	146,86	163,15	205,94	237,80	292,54	604,91
1000	225,78	242,29	288,49	334,43	415,00	575,61
						Cena netto

KANAŁY I KSZTAŁTKI WENTYLACYJNE OCYNKOWANE **KAT V**

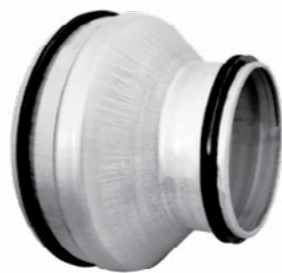
Kolano  
tłoczone  
(do 160)  
i segmentowe  
(od 200)  
z uszczelką



Średnica [mm]	90°	45°
Ø80	21,12	17,73
Ø100	21,12	17,73
Ø125	25,08	19,97
Ø160	37,32	27,19
Ø180	44,67	30,41
Ø200	49,70	40,11
Ø250	56,46	43,84
Ø315	76,14	54,41
Ø355	98,28	64,90
Ø400	117,92	77,92
Ø500	214,76	135,56

Cena netto

Redukcja  
RC z uszczelką



B [mm]	D [mm]					
	Ø100	Ø125	Ø160	Ø200	Ø250	Ø315
Ø 80	20,88	23,32	34,75	-	-	-
Ø 100	-	23,32	25,14	31,46	-	-
Ø 125	-	-	25,14	31,64	52,78	-
Ø 160	-	-	-	32,65	42,19	53,62
Ø 200	-	-	-	-	42,19	53,51
Ø 250	-	-	-	-	-	56,76
Ø 315	-	-	-	-	-	-

Trójnik symetryczny  
z uszczelką



B [mm]	D [mm]							
	Ø100	Ø125	Ø160	Ø200	Ø250	Ø315	Ø400	Ø500
Ø 80	22,40	25,14	39,00	45,11	-	-	-	-
Ø 100	25,19	27,32	30,68	43,06	51,97	68,86	-	-
Ø 125	-	32,08	34,46	43,70	55,72	70,70	-	-
Ø 160	-	-	43,22	50,43	61,11	76,51	104,27	136,32
Ø 200	-	-	-	61,05	70,57	86,00	111,89	146,81
Ø 250	-	-	-	-	84,16	97,46	130,27	160,16
Ø 315	-	-	-	-	-	123,00	193,51	171,70
Ø 400	-	-	-	-	-	-	-	232,97
Ø 500	-	-	-	-	-	-	-	256,86
Ø 630	-	-	-	-	-	-	-	-

Cena netto

Przepustnica  
jednopłaszczyznowa

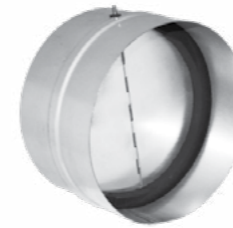


Średnica [mm]	Zwykła	Z uszczelką
Ø100	30,88	44,19
Ø125	33,42	46,46
Ø160	36,07	49,67
Ø200	38,57	57,47
Ø250	45,99	67,80
Ø315	66,25	79,41

Cena netto

KANAŁY I KSZTAŁTKI WENTYLACYJNE OCYNKOWANE **KAT V**

Kłapa zwrotna



Średnica [mm]	cena	Średnica [mm]	cena
Ø100	21,22	Ø250	65,61
Ø125	25,92	Ø315	88,82
Ø150	28,84	Ø355	139,70
Ø160	33,00	Ø400	163,84
Ø200	42,76	Ø500	232,23

cena netto

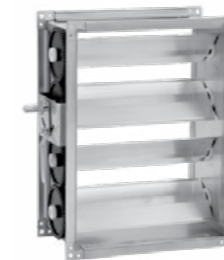
Obejma do rur



	średnica Ø									
	80	100	125	150	160	200	250	315	355	400
zwykła	4,11	4,33	5,11	6,06	6,69	8,22	8,50	10,00	11,32	12,51
z gumą	4,87	4,87	5,65	7,40	7,06	8,74	10,91	13,33	14,05	18,05

cena netto

Przepustnica  
wielopłaszczyznowa



H [mm]	L [mm]						
	300	400	600	800	1000	1200	1400
300	248,48	305,40	414,92	554,59	738,52	1001,82	1103,80
400	278,90	352,30	476,37	631,66	822,00	1116,91	1218,67
600	354,00	441,20	597,79	774,8	1005,91	1323,15	1435,05
800	429,37	530,34	707,59	918,40	1179,51	1536,47	1651,67
1000	504,73	618,53	823,68	1062,82	1368,35	1753,21	1883,10
1200	595,03	723,26	955,14	1223,56	1560,38	1962,76	2100,28
1400	670,68	813,99	1072,84	1369,74	1737,28	2173,42	2317,80
1500	739,89	897,33	1183,26	1508,70	1907,10	2377,46	2528,72

Rury elastyczne

**KAT II**

Symbol	Cena netto	Symbol	Cena netto	Symbol	Cena netto	Symbol	Cena netto
W0...		W0...		W0...		W0...	
Ø80	10,05	Ø115	16,86	Ø135	18,64	Ø180	25,89
Ø90	11,39	Ø120	15,43	Ø140	20,30	Ø200	27,69
Ø100	13,23	Ø125	16,05	Ø150	19,68	Ø250	33,14
Ø110	15,54	Ø130	16,57	Ø160	20,20	Ø315	43,50

... - średnica (np. W0100)

Podano ceny za 1 szt. (3 m.b.) przewodu. Standardowo przewody sprzedawane są w odcinkach 3 m (ściśnięte do 1 m).

Rury elastyczne  
z izolacją  
IZOTHERM

**KAT II**

Płaszcz wewnętrzny - aluminium, zewnętrzny alumini-zowana folia. Maksymalna temperatura pracy 120°C			
Bez perforacji	Z perforacją	Średnica	Cena netto
Symbol	Symbol	[mm]	
IAD	SAD*	Ø100	96,12
IAD	SAD*	Ø125	110,16
IAD	SAD*	Ø150	126,36
IAD	SAD*	Ø160	135,00
IAD	SAD*	Ø200	163,08

... - średnica (np. SAD-125)

SAD - płaszcz wewnętrzny z perforacją akustyczną

Podano ceny za 1 szt. (10 m.b.) przewodu. Standardowo przewody sprzedawane są w kartonach 10 m.b. (ściśnięte do 120 cm).

Płaszcz wewnętrzny - aluminium, zewnętrzny alumini-zowana folia. Maksymalna temperatura pracy 120°C			
Bez perforacji	Z perforacją	Średnica	Cena netto
Symbol	Symbol	[mm]	
IAD	SAD*	Ø250	198,72
IAD	SAD*	Ø315	239,76
IAD	SAD*	Ø400	366,28

... - średnica (np. SAD-125)

SAD - płaszcz wewnętrzny z perforacją akustyczną

MATERIAŁY MONTAŻOWE

KAT V

Zacisk kanału wentylacyjnego



Symbol	Cena netto
KLQ 20	0,86

Uchwyt pręta gwintowanego



Symbol	Cena netto
TKN-M8	4,67
TKN-M10	6,20

Pręt gwintowany ocynkowany



Symbol	Cena netto
M8 L1000	3,71
M8 L2000	7,19
M10 L1000	6,15
M10 L2000	10,37

Zawieszki z gumą amortyzacyjną



Symbol	L	R	Z
Cena netto	1,84	2,27	1,84

Profil LDB



Symbol	Cena netto [1mb]
LDB 20-30-1,5	9,13
LDB 30-30-1,5	12,65

Tuleja kotwiąca M8



Symbol	Cena netto
Tuleja kotwiąca M8	0,97

Opaska zaciskowa TKSE Zamki do opaski



Symbol	Cena netto
Opaska	72,82
Zamki	83,06

Błachokręt samowiercący Pan Head - IB Krzyżak - KZ Klucz - KL 1000 szt./opakowanie



Symbol	Cena netto
IB 13	79,30
KZ 13	67,69
KL 13	70,57

Taśma perforowana 25 m.b./opakowanie



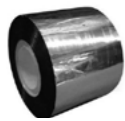
Symbol	Cena netto
FB25 08	65,06

Uszczelka USZ 12x3 mm, 15 m.b./op



Symbol	Cena netto
USZ 12x3	11,77

Taśma metalizowana HOT-METL (PP)



KAT IV

Symbol	Cena netto
50mm x 50 m.b.	6,42
75mm x 50 m.b.	9,63

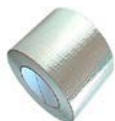
Taśma tekstylna szara - DUCT



KAT IV

Symbol	Cena netto
50mm x 50 m.b.	13,42

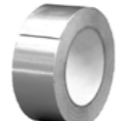
Taśma aluminiowa zbrojona



KAT IV

Symbol	Cena netto
50mm x 50 m.b.	23,11
75mm x 50 m.b.	27,50

Taśma aluminiowa



KAT IV

Symbol	Cena netto
50mm x 50 m.b.	15,00
75mm x 45 m.b.	18,00

Mata lamelowa ALU, KLIMAFIX



KAT III

Symbol	Cena netto	Symbol	Cena netto
ALU 20/1000/10000	10,39/m <sup>2</sup>	KLIMAFIX 20	15,79/m <sup>2</sup>
ALU 30/1000/6000	12,09/m <sup>2</sup>	KLIMAFIX 30	17,35/m <sup>2</sup>
ALU 50/1000/6000	16,94/m <sup>2</sup>	KLIMAFIX 50	24,98/m <sup>2</sup>

ROCKWOOL

PREFABRYKATY KANAŁOWE

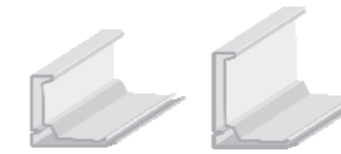
KAT V

Profil z blachy ocynkowanej

DW-20

DW-30

Narożnik H



Symbol	Grubość blachy [mm]	Cena netto
DW-20	0,7	5,08/m.b.
H-20	2	0,89/szt.
DW-30	0,7	7,43/m.b.
H-30	2,5	2,06/szt.

GALANTERIA WENTYLACYJNA

KAT V

Anemostaty metalowe nawiewne i wyciągowe z ramką - białe



Nawiewny Wyciągowy

Podane ceny z ramką montażową. Czolo malowane, ramka z blachy ocynkowanej.

Nawiewne Symbol	Wyciągowe Symbol	Średnica [mm]	Cena netto
KE	KU	Ø80	12,35
KE	KU	Ø100	12,39
KE	KU	Ø125	15,49
KE	KU	Ø150	23,43
KE	KU	Ø160	26,31
KE	KU	Ø200	33,45
KE	KU	Ø250	60,65

... - średnica (np. KU125)

Uniwersalne wyciągowo-nawiewne anemostaty z blachy chromoniklowej

Symbol	Średnica [mm]	Cena netto
KCN	Ø100	52,69
KCN	Ø125	71,45
KCN	Ø150	91,02

... - średnica (np. KCN125)



Podane ceny z ramką montażową.

Czerpnia UELA chromoniklowa



Symbol	Średnica [mm]	Cena netto
UELA	Ø100	60,73
UELA	Ø125	88,36
UELA	Ø150	99,66
UELA	Ø160	108,40
UELA	Ø200	132,73

... - średnica (np. KCN125)

Czerpnia VLA chromoniklowa



Symbol	Średnica [mm]	Cena netto
VLA	Ø100	65,18
VLA	Ø125	76,24
VLA	Ø150	91,91
VLA	Ø160	92,62
VLA	Ø200	183,78

... - średnica (np. KCN125)

Kratka USAV KWO aluminiowa



Symbol	Średnica [mm]	Cena netto
USAV	Ø100	15,06
USAV	Ø125	19,12
USAV	Ø160	29,13
USAV	Ø200	44,99
USAV	Ø250	87,88
USAV	Ø315	143,30

... - średnica (np. KCN125)

Czerpnia / wyrzutnia ścienna



H [mm]	L [mm]						
	300	400	600	800	1000	1200	1400
300	145,11	157,50	190,80	215,57	241,82	334,77	359,55
400	189,93	205,07	243,70	273,82	305,84	404,15	434,22
600	211,70	232,08	281,34	322,10	365,73	474,66	515,40
800	241,88	267,60	336,04	387,44	442,66	579,30	630,68
1000	280,63	311,64	390,73	452,77	519,61	735,07	797,10
1200	302,33	338,64	428,38	501,03	579,50	805,60	878,28
1400	358,07	399,74	619,44	702,76	792,82	942,32	1027,65
1500	379,75	426,73	810,51	904,49	1006,14	1185,34	1279,33

Anemostaty prostokątne i skrzynki rozprężne SR

KAT V



Wymiar anemostatu	Wymiar przyłącza	NCD-S	PRK-B	PRK-B-D	PRK-B-D-I
295-295	150-150	65,84	65,68	91,87	149,38
370-370	225-225	79,93	79,57	100,54	156,19
445-445	305-305	113,29	102,06	131,57	201,76
520-520	380-380	144,34	121,57	153,25	224,36
595-595	455-455	148,41	142,98	177,66	270,77

NCD-S - nawiewnik prostokątny biały  
PRK-B - skrzynka rozprężna  
PRK-B-D - skrzynka rozprężna z przepustnicą  
PRK-B-D-I - skrzynka rozprężna izolowana z przepustnicą

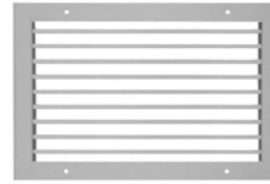
cena netto



## GALANTERIA WENTYLACYJNA

### Kratki przemysłowe KAT I

Kratki wentylacyjne nawiewne i wywiewne do montażu w podłodze. Jeden rząd profilowanych piórek ustawionych na stałe. Kąt wyptywu powietrza 15°.



#### Kratka KSH-P z przepustnicą

H [mm]	L [mm]								
	125	225	325	425	525	625	825	1025	1225
75	48	56	66	78	92	121	148	190	242
125	55	63	74	85	101	134	165	210	259
225	-	76	88	105	123	166	202	259	317
325	-	-	106	124	145	199	246	314	365
425	-	-	-	150	182	246	300	365	436
525	-	-	-	-	219	300	359	436	510
625	-	-	-	-	-	366	429	510	615

#### Kratka KSH bez przepustnicy

H [mm]	L [mm]								
	125	225	325	425	525	625	825	1025	1225
75	27	31	33	37	41	52	63	80	97
125	32	34	38	42	46	59	72	90	109
225	-	42	46	51	56	74	88	110	132
325	-	-	55	59	67	87	104	129	157
425	-	-	-	72	80	104	123	157	186
525	-	-	-	-	96	123	151	186	223
625	-	-	-	-	-	158	179	223	268

## KLAPY PRZECIWPÓŻAROWE I SIŁOWNIKI

### Klapa p. poż kwadratowa z wyzwalaczem termicznym



H [mm]	L [mm]							
	200	250	300	400	500	600	700	800
200	476,00	483,00	491,00	505,00	519,00	534,00	548,00	563,00
250	484,00	492,00	499,00	514,00	529,00	544,00	558,00	573,00
300	493,00	499,00	508,00	525,00	546,00	564,00	581,00	599,00
350	498,00	507,00	515,00	533,00	554,00	572,00	590,00	608,00
400	505,00	514,00	523,00	541,00	563,00	581,00	599,00	618,00
500	724,00	730,00	740,00	758,00	775,00	793,00	823,00	842,00

### Klapy przeciwpożarowe okrągłe EIS 120



Średnica [mm]	RST topikowa	Siłownik Belimo 24T	Siłownik Belimo 230T
Ø 100	145,00	897,00	966,00
Ø 125	149,00	901,00	970,00
Ø 160	157,00	909,00	978,00
Ø 200	163,00	915,00	984,00
Ø 250	300,00	1052,00	1121,00
Ø 315	364,00	1116,00	1185,00

### Siłowniki do przepustnic Belimo



bez sprężyny powrotnej		ze sprężyną powrotną	
Symbol	Cena	Symbol	Cena
LM230A	462,00	LF230	857,00
LM24A	462,00	LF24	792,00

## NAWIETRZAKI

KAT III

### Nawietrzak z wymiennym filtrem z włókniny



Typ	Wymiary kanału [mm]	Przekrój kanału [cm²]	Przekrój czynny [cm²]	Cena z filtrem			
				OC	CC	ML	CH
NP1-...	53x304 L=300+550	174,00	60,20	103,00	108,00	105,00	140,00
NP2-...	75x595 L=300+550	413,00	157,85	137,00	152,00	142,00	190,00

... - materiał (np. NP1-CH)  
**CH** - całość blacha chromoniklowa  
**OC** - całość blacha ocynkowana  
**CC** - kanał z blachy ocynkowanej, a czerpnia i żaluzja z blachy chromoniklowej  
**ML** - kanał z blachy ocynkowanej, a czerpnia i żaluzja z blachy akrylowej w kolorze białym

**Cena netto**

### Nawietrzak z grzałką elektryczną



Typ	Wymiary kanału [mm]	Przekrój kanału [cm²]	Przekrój czynny [cm²]	Cena	
				CC	ML
NG80A-...	PP75x1,9 L=300+530	40,00	40,00	185,00	185,00
NG110A-...	PP110x2,7 L=320+530	78,00	78,00	235,00	235,00

... - materiał (np. NG...-CC)  
**CC** - czerpnia z blachy chromoniklowej, **ML** - czerpnia z blachy akrylowej w kolorze białym

**Cena netto**

Uwaga: ceny w wersji z anemostatem malowanym.

## ELEMENTY DACHOWE

### Podstawy dachowe

KAT IV



B [mm]	TYP		
	BI	BII	BIII
Ø 100	97,69	139,10	211,00
Ø 125	98,98	142,00	214,00
Ø 160	107,00	147,00	228,70
Ø 200	115,00	172,55	264,84
Ø 250	137,80	188,30	338,40
Ø 315	162,00	226,00	426,70
Ø 400	189,90	268,00	478,85
Inne średnice na zapytanie			<b>Cena netto</b>

### Nasady kołnierzowe do podstaw B

KAT V



B [mm]	TYP		
	Wywietrzak cylindryczny WD-B	Czerpnia dachowa C1	Wyrzutnia dachowa C2
Ø 100	159,57	151,73	158,07
Ø 125	145,92	150,16	160,71
Ø 160	169,20	174,59	182,74
Ø 200	265,72	207,35	219,55
Ø 250	345,09	265,12	287,87
Ø 315	504,18	363,84	376,22
Ø 400	762,73	510,30	537,38
Inne średnice na zapytanie			<b>Cena netto</b>

## ELEMENTY DACHOWE

KAT IV

Turbowent  
podstawa  
kwadratowa  
- standard

Wersje wykonania	Symbol	Średnica dolotowa				
		Ø150	Ø200	Ø250	Ø300	Ø350
Turbina aluminiowa Podstawa - bl. ocynkowana	TU...OCAL	209,00	228,00	305,00	349,00	380,00
Turbina aluminiowa malowana Podstawa - bl. mal. proszkowo	TU...ML	257,00	294,00	388,00	449,00	490,00
Turbina chromonikłowa Podstawa - bl. chromonikłowa	TU...CHCH	313,00	378,00	446,00	499,00	545,00
Podstawa		Otwierana		Stała		

... - średnica dolotowa

ML - malowana w kolorze : RAL 8017 - czekoladowy brąz  
RAL 3004 - purpurowy  
inny kolor na zamówienie za dopłatą

Cena netto

UWAGA! Podstawy otwierane dostępne tylko dla średnic Ø150 do Ø250.

Turbowent  
podstawa  
rurowa  
(otwierana)

Wersje wykonania	Symbol	Średnica dolotowa			
		Ø150	Ø200	Ø250	Ø300
Turbina aluminiowa Dolot - bl. ocynkowana	TU...OCAL-B	209,00	228,00	305,00	349,00
Turbina aluminiowa malowana Dolot - bl. mal. proszkowo	TU...ML-B	257,00	294,00	388,00	449,00
Turbina chromonikłowa Dolot - bl. chromonikłowa	TU...CHCH-B	313,00	378,00	446,00	499,00

... - średnica dolotowa

ML - malowana w kolorze : RAL 8017 - czekoladowy brąz  
RAL 3004 - purpurowy  
inny kolor na zamówienie za dopłatą

Cena netto

Turbowent  
z zewnętrznym  
łożyskowaniem  
podstawa kwadratowa  
standard - (otwierana)

Wersje wykonania	Symbol	Średnica dolotowa	
		Ø150	Ø200
Turbina chromonikłowa Podstawa - bl. chromonikłowa	TUZ...CHCH	378,00	462,00
Turbina chromonikłowa Podstawa - bl. chromonikłowa	TUZ...CHCH-B	378,00	462,00

... - średnica dolotowa

CHCH - podstawa kwadratowa otwierana

CHCH-B - podstawa rurowa

Turbowent  
Tulipan  
- wersja standard  
(do pustaków  
typu P)

Wersje wykonania	Symbol	Średnica dolotowa
		Ø150
Turbina aluminiowa Dolot - bl. ocynkowana	TU...OCAL-T	199,00
Turbina aluminiowa anodowana Dolot - bl. chromonikłowa	TU...CHAN-T	230,00
Turbina aluminiowa malowana Dolot - bl. malowana proszkowo	TU...ML-T	225,00
Turbina chromonikłowa Dolot - bl. chromonikłowa	TU...CHCH-T	258,00

... - średnica dolotowa

ML - malowana w kolorze : RAL 8017 - czekoladowy brąz  
RAL 8004 - ceglasty  
inny kolor na zamówienie za dopłatą

Cena netto

## ELEMENTY DACHOWE

Turbowent  
hybrydowy  
podstawa  
kwadratowa

KAT IV



Wersje wykonania	Symbol	Średnica dolotowa	
		Ø150	Ø200
Turbina aluminiowa Podstawa - bl. chromonikłowa Regulator obrotów silnika	TU...CHAL-H	684,00	729,00
Wersja sieciowa	TU...CHAL-H-NET	860,00	910,00

... - średnica dolotowa

Cena netto

\* Oprogramowanie do sterowania pracą do 32 sztuk nasad w wersji sieciowej - GRATIS

Wywiewiak  
dachowy  
cyldryczny  
z podstawą

KAT III



Symbol	Średnica dolotowa										
	Ø100	Ø110	Ø120	Ø130	Ø140	Ø150	Ø160	Ø180	Ø200	Ø250	Ø300
WCG...-OC	60,00	61,00	63,00	65,00	67,00	69,00	105,00	117,00	128,00	154,00	206,00
WCG...-CH	107,00	118,00	127,00	139,00	147,00	162,00	255,00	290,00	325,00	542,00	611,00

... - średnica dolotowa (np. WCG120-OC)

OC - blacha ocynkowana

CH - blacha chromonikłowa 1.4301

Cena netto

Do średnicy Ø100 - Ø200 otwierany daszek.

Wykonujemy inne podstawy na indywidualne zamówienie klienta.

Daszek  
wywiewnikowy  
z rurą  
z podstawą

KAT III



Symbol	Średnica dolotowa								
	Ø100	Ø110	Ø120	Ø130	Ø140	Ø150	Ø160	Ø200	Ø250
WDA...-OC	34,00	35,00	36,00	37,00	38,00	40,00	41,00	46,00	74,00
WDA...-CH	68,00	72,00	79,00	86,00	90,00	96,00	104,00	130,00	186,00

... - średnica dolotowa (np. WDA120-OC)

OC - blacha ocynkowana

CH - blacha chromonikłowa 1.4301

Cena netto

Do średnicy Ø100 - Ø200 otwierany daszek.

Wykonujemy inne podstawy na indywidualne zamówienie klienta.

Daszek  
wywiewnikowy

KAT III



Symbol	Średnica dolotowa								
	Ø100	Ø110	Ø120	Ø130	Ø140	Ø150	Ø160	Ø200	Ø250
DA...-OC	16,50	17,00	17,50	18,00	18,50	19,00	20,00	23,00	36,00
DA...-CH	29,00	32,00	34,00	37,00	39,00	42,00	46,00	57,00	97,00

... - średnica dolotowa (np. DA120-OC)

OC - blacha ocynkowana

CH - blacha chromonikłowa 1.4301

Cena netto

Daszek  
wywiewnikowy  
DA-PT

KAT III



Symbol	Średnica dolotowa								
	Ø100	Ø110	Ø120	Ø130	Ø140	Ø150	Ø160	Ø200	Ø250
DA...-OC	39,00	40,00	41,00	41,00	42,00	42,00	44,00	48,00	72,00
DA...-CH	68,00	69,00	75,00	81,00	84,00	89,00	96,00	120,00	168,00

... - średnica dolotowa (np. DA120-OC)

OC - blacha ocynkowana

CH - blacha chromonikłowa 1.4301

Cena netto

## ELEMENTY DACHOWE

KAT IV

WIRPLAST®  
akcesoria dachowe

## Kominki wentylacyjne K21

do pokryć bitumicznych



Symbol	K21-1	K21-2	K21-3	K21-4	K21-5	K21-6
Kolor RAL	7046	8017	7024	3009	6020	9005
Cena netto	79,35	79,35	79,35	79,35	79,35	79,35

Kominek wentylacyjny z przejściem „STANDARD” służy do wyprowadzenia instalacji wentylacyjnej ponad połac dachu. Specjalna konstrukcja pierścieniowa zapewnia skuteczną wentylację nawet przy minimalnej prędkości wiatru. Przeznaczony jest do montowania na dachach o nachyleniu od 0° do 45°, krytych gontem bitumicznym lub materiałami rolowanymi.

## Kominki wentylacyjne K22

do pokryć bitumicznych



Symbol	K22-1	K22-2	K22-3	K22-4	K22-5	K22-6
Kolor RAL	7046	8017	7024	3009	6020	9005
Cena netto	139,00	139,00	139,00	139,00	139,00	139,00

Kominek wentylacyjny z przejściem dachowym „STANDARD” w wersji ocieplonej zapobiega kondensacji pary wodnej w przewodzie wentylacyjnym, najczęściej zauważalnej w okresie zimowym.

## Kominki wentylacyjne K23

do istniejących pokryć bitumicznych, blach płaskich i trapezowych



Symbol	K23-1	K23-2	K23-3	K23-4	K23-5	K23-6	K23-7
Kolor RAL	7046	8017	7024	3009	6020	9005	8004
Cena netto	114,00	114,00	114,00	114,00	114,00	114,00	114,00

Kominek wentylacyjny z przejściem dachowym „NORMAL” został przystosowany do pokryć dachowych płaskich wykonanych z blachy, płyt warstwowych lub materiałów bitumicznych. Jego dużą zaletą jest możliwość zamontowania na istniejących gontach oraz innych materiałach rolowanych, w celu uniknięcia demontażu pokrycia dachowego. Uszczelka butylowa tworzy szczelne połączenie między podstawą a dachem.

## Kominki wentylacyjne K24

do istniejących pokryć bitumicznych, blach płaskich i trapezowych



Symbol	K24-1	K24-2	K24-3	K24-4	K24-5	K24-6	K24-7
Kolor RAL	7046	8017	7024	3009	6020	9005	8004
Cena netto	164,00	164,00	164,00	164,00	164,00	164,00	164,00

Kominek wentylacyjny z przejściem dachowym „STANDARD” w wersji ocieplonej zapobiega kondensacji pary wodnej w przewodzie wentylacyjnym, najczęściej zauważalnej w okresie zimowym.

## ELEMENTY DACHOWE

KAT IV

WIRPLAST®  
akcesoria dachowe

## Kominki wentylacyjne K48

do pokryć profilowanych



Symbol	K48-2	K48-3	K48-4	K48-5	K48-6	K48-7
Kolor RAL	8017	7024	3009	6020	9005	8004
Cena netto	140,00	140,00	140,00	140,00	140,00	140,00

Nowo zaprojektowane przejścia dachowe „PERFEKTA” do blachdachówek wraz z kominkiem wentylacyjnym, jest profesjonalnym rozwiązaniem wyprowadzenia wentylacji ponad połac dachu. Przejścia dachowe są wyprofilowane do pokryć blaszanych niskiego i wysokiego profilu. Wysokiej jakości uszczelnienie butylowe trwale wypełnia połączenie podczas montażu podstawy do blachy. Paleta barw kolorów pozwala na estetyczne dopasowanie kominka wentylacyjnego do pokryć dachowych.

## Kominki wentylacyjne K49

do pokryć profilowanych



Symbol	K49-2	K49-3	K49-4	K49-5	K49-6	K49-7
Kolor RAL	8017	7024	3009	6020	9005	8004
Cena netto	190,00	190,00	190,00	190,00	190,00	190,00

Kominek wentylacyjny z przejściem dachowym „PERFEKTA” w wersji ocieplonej zapobiega kondensacji pary wodnej w przewodzie wentylacyjnym, najczęściej zauważalnej w okresie zimowym.

## Kominki wentylacyjne K1, K2, K3, K4

do pokryć blaszanych i bitumicznych



Symbol	K1-1	K1-2	K2-1	K2-2	K3-1	K3-2	K4-1	K4-2
Średnica [mm]	Ø50	Ø50	Ø75	Ø75	Ø110	Ø110	Ø110	Ø110
Wysokość [mm]	255	255	250	250	305	305	147	147
Kolor RAL	7046	8017	7046	8017	7046	8017	7046	8017
Cena netto	8,20	8,20	11,65	11,65	13,93	13,93	11,80	11,80

Kominki montowane są na zwieńczeniu kanałów wentylacyjnych oraz pionów kanalizacyjnych. W wersji z podstawami prostymi służą do uwolnienia pary wodnej, gromadzącej się pod izolacją wodochronną. Wykonane są z tworzywa sztucznego PP z dodatkiem stabilizatora odpornego na promieniowanie UV.

## Wywietrzaki grawitacyjne K9, K10, K11, K12, K13

do pokryć blaszanych i bitumicznych



Symbol	K9-1	K9-2	K10-1	K10-2	K11-1
Średnica [mm]	Ø50	Ø50	Ø75	Ø75	Ø110
Wysokość [mm]	190	190	200	200	310
Kolor RAL	7046	8017	7046	8017	7046
Cena netto	11,87	11,87	15,81	15,81	27,68

Symbol	K11-2	K12-1	K12-2	K13-1	K13-2
Średnica [mm]	Ø110	Ø160	Ø160	Ø200	Ø200
Wysokość [mm]	310	430	430	340	340
Kolor RAL	8017	7046	8017	7046	8017
Cena netto	27,68	44,48	44,48	47,45	47,45

Cała gama dobrze zaprojektowanych wywietrzaków grawitacyjnych pozwala na wykorzystanie energii wiatru do zwiększenia ciągu wentylacji. Dzięki swej konstrukcji zapewnia intensywne wentylowanie nawet przy minimalnym wietrze. Wywietrzaki stwarzają całkowicie skuteczną ochronę przed nawiewem powietrza zewnętrznego do kanału oraz przedostawaniem się wody deszczowej lub śniegu. Przeznaczone są do zabudowy na końcówkach przewodów wentylacyjnych oraz kanałów wentylacyjnych. Wykonane z tworzywa sztucznego PP z dodatkiem stabilizatora, odpornego na promieniowanie UV.

## Wywietrzniki połaciowe K17

do pokryć bitumicznych



Symbol	K17-2	K17-3	K17-4	K17-5	K17-6
Kolor RAL	8017	7024	3009	6020	9005
Cena netto	45,10	45,10	45,10	45,10	45,10

Wywietrznik połaciowy z przejściem dachowym „SIMPLE” przeznaczony jest do montażu w pokryciach bitumicznych. Stosowany jest do wentylacji poddaszy nieużytkowych, skutecznie usuwa wilgoć z przestrzeni dachowej, konstrukcji. W dni letnie obniża temperatury na poddaszach. Wywietrzniki powinny być montowane na dachach skośnych o minimalnym spadzie 25°; zaleca się montowanie przy kalenicy dachu. Paleta barw kolorów wywietrznika pozwala na estetyczne dopasowanie go do pokryć dachowych.

## WENTYLATORY PRZEMYSŁOWE

Wentylatory kanałowe TD **KAT I**

Symbol	Cena netto	Symbol	Cena netto
TD 160/100 Silent	274	TD 800/200	630
TD 250/100	407	TD 1000/250	1150
TD 350/125	418	TD 1300/250	1213
TD 500/160	495	TD 2000/315	1295
TD 500/150	495	TD 4000/355	2417
TD 800/200N	630	TD 6000/400	3265

Wentylatory kanałowe VENT **KAT I**

Symbol	Cena netto	Symbol	Cena netto
VENT 100B	386	VENT 200B	477
VENT 125B	386	VENT 150L	477
VENT 100L	400	VENT 250B	505
VENT 125L	400	VENT 200L	515
VENT 160B	452	VENT 315B	632
VENT 160L	477	VENT 250L	658
VENT 150B	477	VENT 315L	851

Wentylatory dachowe TH i RF **KAT I**

Symbol	Cena netto	Symbol	Cena netto
TH 500/160	1155	RF/2 125 N	645
TH 800	1367	RF/2 160 N	765
TH 800N	1463	RF/4 200	930
TH 1300	2243	RF/2 200 E	1283
TH 2000	2561	RF/4 250 SZA	1586

Wentylatory kanałowe ML **KAT II**

Symbol	Maksymalna wydajność [m³/h]	Spręż. pc MAX [Pa]	Cena netto
ML 100/250	256/187	170/130	272
ML 100/250T	256/187	170/130	293
ML 125/350	328/234	165/120	275
ML 150/500	522/443	200/165	352
ML 150/500T	522/443	200/165	400
ML 160/500	522/443	200/165	352
ML 160/500T	522/443	200/165	400
ML 200/900	855/740/650	313/284/260	599

Wentylatory kanałowe ML PRO **KAT II**

Symbol	Maksymalna wydajność [m³/h]	Spręż. pc MAX [Pa]	Cena netto
ML PRO 150/160	600	240	415
ML PRO 160/600	615	240	415
ML PRO 200/1200	1220	360	556
ML PRO 250/1600	1625	440	799

WENTYLATORY PRZEMYSŁOWE **KAT II**

## Wentylatory kanałowe Jettec



Symbol	Maksymalna wydajność [m³/h]	Spręż. pc MAX [Pa]	Cena netto
JETTEC 200/900S	925	330	542
JETTEC 250/1600S	1623	450	857
JETTEC 250/1700S	1715	485	954
JETTEC 280/2300S	2350	570	1030
JETTEC 315/2300S	2350	570	1077
JETTEC 315/3500S	3480	740	1814
JETTEC 355/2600S	2560	260	1708
JETTEC 355/5000S	4940	930	2039
JETTEC 400/3400S	3440	310	2941
JETTEC 450/5000S	5220	425	3555
JETTEC 500/6700S	6720	470	4054
JETTEC 560/9600S	9614	650	5881
JETTEC 630/14000S	14000	775	6612
JETTEC 250/2400F	2380	900	1097
JETTEC 315/4300F	4285	1160	1794
JETTEC 355/5100F	5000	960	1949
JETTEC 400/5200F	5160	705	3356
JETTEC 400/6900F	6910	1284	3589
JETTEC 450/7300F	7345	860	3622
JETTEC 500/9900F	9930	1030	3954
JETTEC 560/10300F	10350	740	4785
JETTEC 630/15800F	15800	960	5615
JETTEC 710/20200F	20200	990	6778

## Wentylatory kanałowe RM



Symbol	Maksymalna wydajność [m³/h]	Spręż. pc MAX [Pa]	Cena netto
RM 100/200	190	340	299
RM 100/250	250	360	310
RM 125/300	298	331	301
RM 125/350	338	353	315
RM 150/450	468	346	335
RM 150/650	639	439	408
RM 160/450	446	355	335
RM 160/700	691	433	408
RM 200/800	812	426	414
RM 250/900	890	480	420
RM 315/1300	1350	630	593

## Wentylatory osiowe



Symbol	Maksymalna wydajność [m³/h]	Spręż. pc MAX [Pa]	Cena netto
SHARK 250/4/1000	1000	47	484
SHARK 250/2/1800	1800	120	629
SHARK 300/4/1950	1950	60	622
SHARK 350/4/2900	2900	70	793

## WENTYLATORY PRZEMYSŁOWE

KAT II

## Wentylatory dachowe WDC/s



Symbol	400 V (3F)				230V (1F)						Dwubiegowe 400V (3F)
	2900 (obr/ min)	1400 (obr/ min)	900 (obr/ min)	700 (obr/ min)	2900 (obr/ min)	do regulatora 2900 (obr/min)	1400 (obr/ min)	do regulatora 1400 (obr/min)	900 (obr/ min)	do regulatora 900 (obr/min)	
WDC/s 12,5	850	850	940	x	940	1010	940	1010	x	x	x
WDC/s 16	x	1530	1590	x	x	x	1570	1630	1730	1730	x
WDC/s 20	x	1740	1820	1890	x	x	1740	1810	1960	1960	2010
WDC/s 25	x	1900	1990	2070	x	x	1990	2070	2120	2120	2180
WDC/s 31,5	x	3030	3000	3020	x	x	3040	x	3150	3150	3160
WDC/s 40	x	x	3620	3680	x	x	x	x	x	x	x

## Wentylatory dachowe przeciwwybuchowe WDC/s-Ex



Symbol	400 V (3F)	
	1450 (obr/min)	950 (obr/min)
WDC/s 16-Ex WDC/sw 16-Ex	2660	x
WDC/s 20-Ex WDC/sw 20-Ex	2970	x
WDC/s 25-Ex WDC/sw 25-Ex	3320	3320
WDC/s 31,5-Ex WDC/sw 31,5-Ex	3990	3990

## Wentylatory dachowe przeciwwybuchowe chemoodporne WDC/s-Ex-K

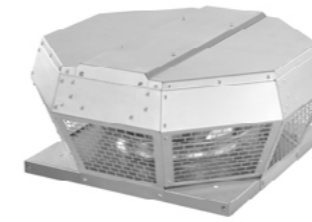


Symbol	400 V (3F)	
	1400 (obr/min)	900 (obr/min)
WDC/s 16-Ex-K WDC/sw 16-Ex-K	3250	x
WDC/s 20-Ex-K WDC/sw 20-Ex-K	3420	x
WDC/s 25-Ex-K WDC/sw 25-Ex-K	3970	3970
WDC/s 31,5-Ex-K WDC/sw 31,5-Ex-K	4960	4960

## WENTYLATORY PRZEMYSŁOWE

KAT II

## Wentylatory dachowe VIVO



Symbol	Maksymalna wydajność	Spręż. pc MAX	Cena netto
	[m³/h]	[Pa]	
VIVO 2-220/900S	890	490	729
VIVO 4-250/750S	740	160	822
VIVO 4-280/1300S	1270	200	1044
VIVO 4-315/1900S	1885	260	1318
VIVO 4-355/3000S	2980	370	2055
VIVO 4-400/4300S	4490	490	2447
VIVO 4-450/5800T	6280	590	2919
VIVO 4-500/9200T	8260	790	3634
VIVO 4-560/12300T	11670	870	4511

## Wentylatory dachowe Rooftec



Symbol	Maksymalna wydajność	Spręż. pc MAX	Cena netto
	[m³/h]	[Pa]	
ROOFTEC 2-225/1400S	1430	650	2458
ROOFTEC 2-250/2000S	1990	800	2622
ROOFTEC 2-280/3100S	3100	1000	2884
ROOFTEC 2-315-3600S	3570	1270	2950
ROOFTEC 4-400/3600S	3590	510	3408
ROOFTEC 4-450/6100S	6130	650	4064
ROOFTEC 4-560/12000T	11845	890	5757
ROOFTEC 4-630/15300T	15304	1203	6199

## Wentylatory dachowe



Symbol	Maksymalna wydajność	Spręż. pc MAX	Cena netto
	[m³/h]	[Pa]	
CAPP 2-190/450S	455	266	549
CAPP 2-220/900S	900	430	599
CAPP 4-250/700S	700	160	749

## REGULATORY OBROTÓW

## Regulatory prędkości obrotowej



Symbol	I <sub>max</sub>	Cena netto
	[A]	
STR 1 08L22	0,8	304
STR 1 10L10	1	288
STR 1 15L22	1,5	333
STR 1 22L22	2,2	389
STR 1 35L22	3,5	429
STR 1 50L22	5	473
STR 1 75L22	7,5	609
STR 1 100L22	10	1053
STR 1 130L22	13	1100
STR 1 160L22	16	1394
STR 1 200L22	20	1798

## REGULATORY OBROTÓW

Regulator prędkości obrotowej

Harmann Ventilatoren **KAT II**

Symbol	$I_{max}$	$U$	Cena netto
	[A]	[V]	
ETX 15	1,5	1 x 230	119,00
ETX 25	2,5	1 x 230	135,00

Regulator prędkości obrotowej

**KAT II**

Symbol	$I_{max}$	Cena netto
	[A]	
ARW1,2/1	1,2	180,01
ARW1,5 1	1,5	195,43
ARW2,0/2 IP54	2,0	248,80
ARW3,0 IP54 3	3,0	260,00
ARW5,0	5,0	409,61
ARW7,0	7,0	492,05
ARW10,0	10,0	571,44

## NAGRZEWNICE

Nagrzewnica kanałowa HCD

Harmann Ventilatoren **KAT II**

Symbol	średnica	Moc grzewcza	Cena netto wer. standard
	[Ø]	[kW]	
HCD 100/03/1	100	0,3	184,00
HCD 100/09/1	100	0,9	265,00
HCD 100/12/1	100	1,2	300,00
HCD 125/06/1	125	0,6	231,00
HCD 125/09/1	125	0,9	279,00
HCD 125/12/1	125	1,2	290,00
HCD 125/24/1	125	2,4	505,00
HCD 160/09/1	160	0,9	304,00
HCD 160/12/1	160	1,2	228,00
HCD 160/24/1	160	2,4	293,00
HCD 160/50/2	160	5	468,00
HCD 160/60/2	160	6	517,00
HCD 200/09/1	200	0,9	319,00
HCD 200/12/1	200	1,2	255,00
HCD 200/20/1	200	2	304,00
HCD 200/30/1	200	3	261,00
HCD 200/50/2	200	5	475,00
HCD 200/60/3	200	6	533,00
HCD 250/12/1	250	1,2	297,00
HCD 250/15/1	250	1,5	364,00
HCD 250/20/1	250	2	308,00
HCD 250/30/1	250	3	369,00
HCD 250/30/3	250	3	597,00
HCD 250/60/2	250	6	506,00
HCD 250/60/3	250	6	536,00
HCD 250/90/3	250	9	597,00
HCD 315/15/1	315	1,5	358,00
HCD 315/20/1	315	2	369,00
HCD 315/30/2	315	3	429,00
HCD 315/50/2	315	5	555,00
HCD 315/60/2	315	6	567,00
HCD 315/60/3	315	6	597,00
HCD 315/90/3	315	9	658,00
HCD 315/120/3	315	12	806,00
HCD 400/30/2	400	3	449,00
HCD 400/50/2	400	5	578,00
HCD 400/60/2	400	6	519,00
HCD 400/60/3	400	6	620,00
HCD 400/90/3	400	9	681,00
HCD 400/150/3	400	15	1108,00

## SYSTEM WENTYLACYJNY

**KAT IV**

AERECO

Wentylator centralny akustyczny VAM 767



Symbol	Opis	Cena netto
VAM 767	Wentylator z wylumieniem akustycznym (szum własny poniżej 33 dB) do domów jednorodzinnych i mieszkań; do 300 m <sup>3</sup> /h, 220V	2205,00

Kratka wyciągowa higrosterowana BXC



Symbol	Opis	Cena netto
BXC 211	kratka wyciągowa higrosterowana 12-80 m <sup>3</sup> /h, z króćcem Ø100 mm	244,93
BXC 212	kratka wyciągowa higrosterowana z przepływem maksymalnym uruchamianym po naciśnięciu przełącznika elektrycznego 12-80/80 m <sup>3</sup> /h, z króćcem Ø100 mm	350,67
BXC 214	kratka wyciągowa higrosterowana z przepływem maksymalnym uruchamianym przez czujnik obecności z opcją opóźnienia otwarcia kratki 12-80/80 m <sup>3</sup> /h, z króćcem Ø100 mm	350,67
BXC 215	kratka wyciągowa higrosterowana z przepływem maksymalnym uruchamianym po naciśnięciu przełącznika elektrycznego 12-80/80 m <sup>3</sup> /h, z króćcem Ø125 mm	350,67
BXC 273	kratka wyciągowa higrosterowana 12-80 m <sup>3</sup> /h, z króćcem Ø125 mm	244,93
BXC 275	kratka wyciągowa higrosterowana z przepływem maksymalnym uruchamianym przez czujnik obecności z opcją opóźnienia otwarcia kratki 12-80/80 m <sup>3</sup> /h, z króćcem Ø125 mm	350,67

Kratka wyciągowa higrosterowana BXL



Symbol	Opis	Cena netto
BXL 887	kratka wyciągowa higrosterowana 20-150 m <sup>3</sup> /h, z króćcem Ø 125 mm	322,83
BXL 888	kratka higrosterowana 12-70 m <sup>3</sup> /h z możliwością zmiany zakresu wydajności, z króćcem Ø125 mm	244,93
BXL 889	kratka wyciągowa higrosterowana z przepływem maksymalnym uruchamianym po naciśnięciu przełącznika elektrycznego 12-70/70 m <sup>3</sup> /h, z możliwością zmiany zakresu wydajności, z króćcem Ø125 mm	322,83

Nawiewnik higrosterowany EMM



KOD	Złożenie elementów	Opis produktu	Kolor	Cena netto	Cena brutto
EMM.707	N1 + L1 + O1	Zestaw HIGRO* nawiewnik higrosterowany, dwustrumieniowy z możliwością przymknięcia + okap standardowy aereco	Biały RAL 9003	139,76	171,90
EMM.747			Kasztanowy RAL 8017	159,96	196,75
EMM.787		tlumienie akustyczne 32 dB(A) przepływ powietrza 5-29 m <sup>3</sup> /h	Dębowy RAL 8001	159,96	196,75
EMM.737			Szary RAL 7045	159,96	196,75
EMM.708	N2 + L1 + O1	Zestaw HIGRO* nawiewnik higrosterowany dwustrumieniowy bez możliwości przymknięcia + okap standardowy aereco	Biały RAL 9003	139,76	171,90
EMM.748			Kasztanowy RAL 8017	152,46	187,53
EMM.788		tlumienie akustyczne 32 dB(A) przepływ powietrza 5-29 m <sup>3</sup> /h	Dębowy RAL 8001	152,46	187,53

Nasada wentylacyjna VBP



Symbol	Opis	Cena netto
VBP 900	Nasada wentylacyjna niskociśnieniowa	2205,00

WENTYLATORY PRZEMYSŁOWE



Wentylatory dachowe

Wentylatory dachowe



Symbol	Maksymalna wydajność	Spręż. pc MAX	Cena netto z silnikiem trójfazowym	Cena netto z silnikiem jednofazowym
	[m³/h]	[Pa]		
Rufino SB-16 A	650	145	679,00	781,00
Rufino SB-16 B	1300	560	739,00	849,00
Rufino SB-16 C	1650	910	864,00	991,00
Rufino SB-20 A	864	200	744,00	857,00
Rufino SB-20 B	1750	910	878,00	1007,00
Rufino SB-20 C	2160	350	941,00	1083,00
Rufino SB-25 B	3000	700	1290,00	1347,00
Rufino SB-31 B	3500	560	1338,00	1409,00
Rufino SB-35 B	7200	540	2435,00	-
Rufino SP-16 A	684	412	941,00	1083,00
Rufino SP-16 B	923	458	1005,00	1157,00
Rufino SP-20 A	2450	210	1142,00	-
Rufino SP-20 B	2100	540	1187,00	1360,00
Rufino SP-20 C	4040	2060	1782,00	-
Rufino SP-25 B	4000	520	1420,00	1632,00
Rufino SP-31 B	4150	550	1668,00	1918,00
Rufino SP-35 B	16210	2684	4008,00	-
Rufino SP-40 B	11800	500	3967,00	-

Wentylatory przeciwwybuchowe



WDBE - wentylator bębnowy

Symbol	Maksymalna wydajność	Spręż. pc MAX	Cena netto
	[m³/h]	[Pa]	
WDPE-16	900	400	2192,00
WDPE-18 M	810	160	2248,00
WDPE-18 D	1520	720	2309,00
WDPE-20 M	2200	280	2371,00
WDPE-20 D	4050	1100	3533,00
WDPE-25 M	3250	400	2883,00
WDPE-25 S	6000	900	3524,00
WDPE-25 D	9300	1600	3667,00
WDBE-16 M	864	190	1830,00
WDBE-16 D	1425	450	1504,00
WDBE-20 D	2050	300	1637,00
WDBE-25 M	1220	190	1537,00
WDBE-25 D	2700	650	2245,00

Wentylatory przeciwwybuchowe kanałowe



Symbol	Maksymalna wydajność	Spręż. pc MAX	Cena netto
	[m³/h]	[Pa]	
WOKE-31	2808	80	1059,00
WOKE-35	4530	123	1237,00
WOKE-40M	3890	52	1207,00
WOKE-40D	6084	128	1310,00

ODPROWADZENIE SPALIN



Przyłącza kominowe z czarnej stali

Rura prosta



Symbol	Średnica dolotowa							
	Ø120	Ø130	Ø150	Ø160	Ø180	Ø200	Ø220	Ø250
RP.../1000-CZ2	56,00	58,00	62,00	65,00	69,00	74,00	81,00	87,00
RP.../500-CZ2	40,00	42,00	42,00	44,00	46,00	50,00	56,00	62,00
RP.../250-CZ2	29,00	30,00	32,00	32,00	34,00	38,00	42,00	45,00
RPr.../...-CZ2	+40,00 do ceny rury prostej							

... - średnica (np. RP120/1000-CZ2), Materiał: blacha czarna gat. DC01, gr. 2,0 mm

Cena netto

Trójniki 90° i 45°



Symbol	Średnica dolotowa							
	Ø120	Ø130	Ø150	Ø160	Ø180	Ø200	Ø220	Ø250
TR.../90-CZ2	80,00	84,00	88,00	93,00	97,00	106,00	121,00	132,00
TR.../45-CZ2	80,00	84,00	88,00	93,00	97,00	106,00	121,00	132,00

... - średnica (np. TR120/90-CZ2), Materiał: blacha czarna gat. DC01, gr. 2,0 mm

Cena netto

Trójnik 90° dwuprzepływowy



Symbol	Średnica dolotowa							
	Ø120	Ø130	Ø150	Ø160	Ø180	Ø200	Ø220	Ø250
TRM.../90-CZ2	-	-	242,00	248,00	257,00	275,00	-	-
TRDW.../90-CZ2	-	-	218,00	223,00	230,00	248,00	-	-

... - średnica (np. TRM120/90-CZ2), Materiał: blacha czarna gat. DC01, gr. 2,0 mm

Cena netto

Redukcja I



Redukcja II



Symbol	Średnica dolotowa 1	Średnica dolotowa 2							
		Ø120	Ø130	Ø150	Ø160	Ø180	Ø200	Ø220	Ø250
RD.../...-CZ2/...-S	Ø120	III	36,00	36,00	38,00	81,00-s	83,00-s	88,00-s	94,00-s
	Ø130	III	36,00	38,00	39,00	40,00	83,00-s	88,00-s	94,00-s
	Ø150	III	36,00	38,00	40,00	40,00	43,00	88,00-s	94,00-s
	Ø160	III	38,00	39,00	40,00	40,00	43,00	88,00-s	94,00-s
	Ø180	III	81,00-s	40,00	40,00	40,00	43,00	52,00	94,00-s
	Ø200	III	83,00-s	83,00-s	43,00	43,00	43,00	52,00	59,00
	Ø220	III	88,00-s	88,00-s	88,00-s	88,00-s	52,00	52,00	59,00
	Ø250	III	94,00-s	94,00-s	94,00-s	94,00-s	94,00-s	59,00	59,00
Ø300	III	99,00-s	99,00-s	99,00-s	99,00-s	99,00-s	99,00-s	99,00	

... - średnica (np. RD130/120-CZ2/II), Materiał: blacha czarna gat. DC01, gr. 2,0 mm  
 - S - wersja segmentowa, - I - wersja standardowa, - II - wersja odwrotna

Cena netto

## ODPROWADZENIE SPALIN

KAT IV



## Przyłącza kominowe z czarnej stali

## Kolana nastawne 90° i 45°



Symbol	Średnica dolotowa								
	Ø120	Ø130	Ø150	Ø160	Ø180	Ø200	Ø220	Ø250	
KNSR.../90-CZ2	64,00	66,00	69,00	70,00	71,00	75,00	93,00	102,00	
KNS.../45-CZ2	44,00	46,00	48,00	49,00	50,00	52,00	64,00	71,00	
... - średnica (np. KNSR150/90-CZ2), Materiał: blacha czarna gat. DC01, gr. 2,0 mm									
									<b>Cena netto</b>

## Kolano nastawne - 4 segmentowe



Symbol	Średnica dolotowa								
	Ø120	Ø130	Ø150	Ø160	Ø180	Ø200	Ø220	Ø250	
KNSR.../UNI-CZ2	85,00	88,00	91,00	93,00	94,00	99,00	117,00	130,00	
... - średnica (np. KNSR150/UNI-CZ2), Materiał: blacha czarna gat. DC01, gr. 2,0 mm									
									<b>Cena netto</b>

## Kolana stałe 90° i 45°



Symbol	Średnica dolotowa								
	Ø120	Ø130	Ø150	Ø160	Ø180	Ø200	Ø220	Ø250	
KS.../90-CZ2	52,00	53,00	55,00	57,00	59,00	61,00	68,00	73,00	
KS.../45-CZ2	38,00	39,00	41,00	42,00	43,00	46,00	50,00	54,00	
... - średnica (np. KS150/90-CZ2), Materiał: blacha czarna gat. DC01, gr. 2,0 mm									
									<b>Cena netto</b>

## Kolana stałe 90° i 45° - z rewizją



Symbol	Średnica dolotowa								
	Ø120	Ø130	Ø150	Ø160	Ø180	Ø200	Ø220	Ø250	
KSR.../90-CZ2	54,00	55,00	58,00	59,00	61,00	63,00	70,00	75,00	
KSR.../45-CZ2	49,00	50,00	52,00	53,00	54,00	57,00	63,00	69,00	
... - średnica (np. KSR150/90-CZ2), Materiał: blacha czarna gat. DC01, gr. 2,0 mm									
									<b>Cena netto</b>

System <SPK> przeznaczony jest do budowy przyłączy kominowych do kominków i kotłów na paliwa stałe pracujących bez kondensacji.

Dostępne w kolorach: czarnym (standard) i grafitowym (na zamówienie)

Elementy systemu <SPK> nie mogą stanowić samodzielnego komina.

Połączenia elementów powinny być uszczelniane za pomocą specjalnej masy silikonowej - odpornej do temperatury 1200°C.

Max. temperatura pracy 600°C

Materiał: DC01 wg EN-10130/07

Rury spawane laserowo

Pokryte czarną bezwoną farbą żaroodporną Senotherm

Gwarancja 2 lata

Informacje o pakowaniu:

- średnice 120, 130 i 150 - kartonowe pudełka

- średnice 160, 180, 200, 220 i 250 - folia

## ODPROWADZENIE SPALIN

KAT II



## Przyłącza kominowe z czarnej stali

## Szyber kominowy, szyber z blokadą



Symbol	Średnica dolotowa								
	Ø120	Ø130	Ø150	Ø160	Ø180	Ø200	Ø220	Ø250	
SZK...-CZ2	55,00	58,00	62,00	64,00	66,00	71,00	77,00	84,00	
SZKB...-CZ2	72,00	74,00	79,00	81,00	-	-	-	-	
... - średnica (np. SZK120-CZ2), Materiał: blacha czarna gat. DC01, gr. 2,0 mm									
									<b>Cena netto</b>

## Zestaw szybra kominowego



Symbol	Średnica dolotowa								
	Ø120	Ø130	Ø150	Ø160	Ø180	Ø200	Ø220	Ø250	
SZK-SET...-D-CZ2	-	-	-	-	40,00	40,00	43,00	46,00	
SZK-SET...-K-CZ2	36,00	36,00	36,00	38,00	-	-	-	-	
... - średnica (np. SZK-SET200-D-CZ2), Materiał: blacha czarna gat. DC01, gr. 2,0 mm									
									<b>Cena netto</b>

## Rura prosta żebrowana



Symbol	Średnica dolotowa								
	Ø120	Ø130	Ø150	Ø160	Ø180	Ø200	Ø220	Ø250	
RPŻ.../500-CZ2	75,00	79,00	80,00	82,00	84,00	88,00	99,00	108,00	
... - średnica (np. RPŻ150/500-CZ2), Materiał: blacha czarna gat. DC01, gr. 2,0 mm									
									<b>Cena netto</b>

## Rozeta czarna



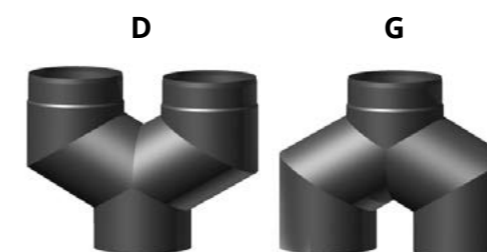
Symbol	Średnica dolotowa								
	Ø120	Ø130	Ø150	Ø160	Ø180	Ø200	Ø220	Ø250	
ROZ...-CZ	8,00	9,00	10,00	11,00	11,00	13,00	15,00	16,00	
... - średnica (np. ROZ150-CZ), Materiał: blacha czarna gat. DC01, gr. 0,6 mm									
									<b>Cena netto</b>

## Złączka męska i żeńska



Symbol	Średnica dolotowa								
	Ø120	Ø130	Ø150	Ø160	Ø180	Ø200	Ø220	Ø250	
ZM...-CZ2	31,00	32,00	33,00	36,00	37,00	41,00	44,00	47,00	
ZZ...-CZ2	31,00	32,00	33,00	36,00	37,00	41,00	44,00	47,00	
... - średnica (np. ZM150-CZ2), Materiał: blacha czarna gat. DC01, gr. 2,0 mm									
									<b>Cena netto</b>

## Trójnik typu Y



Symbol	Średnica dolotowa				
	Ø150	Ø160	Ø180	Ø200	
Y.../120-CZ2-G	190,00	195,00	200,00	205,00	
Y.../120-CZ2-D	190,00	195,00	200,00	205,00	
... - średnica (np. ZM150-CZ2), Materiał: blacha czarna gat. DC01, gr. 2,0 mm					
					<b>Cena netto</b>

Przykład budowy wymiennika



## ODPROWADZENIE SPALIN

KAT II



## Przyłącza kominowe z czarnej stali

## Wkładka jednościenna i dwuścienna



Symbol	Średnica dolotowa							
	Ø120	Ø130	Ø150	Ø160	Ø180	Ø200	Ø220	Ø250
WJ...-CZ	16,00	17,00	18,00	19,00	20,00	24,00	27,00	31,00
WD...-CZ	30,00	31,00	33,00	36,00	38,00	40,00	44,00	49,00

... - średnica (np. WJ150-CZ), Materiał: blacha czarna gat. DC01, gr. 0,8 mm

**Cena netto**

## Wkładka do kominów ceramicznych



Symbol	Średnica dolotowa 1	Średnica dolotowa 2								
		Ø120	Ø130	Ø140	Ø150	Ø160	Ø180	Ø200	Ø220	Ø250
WKCDN/ DC-CZ2-... średnica przyłącza - DN średnica komin cer. - DC	Ø120	62,00	62,00	62,00	68,00	68,00	72,00	132,00-s	s	s
	Ø130	-	62,00	68,00	68,00	68,00	72,00	74,00	s	s
	Ø150	-	64,00	68,00	68,00	68,00	72,00	74,00	-	s
	Ø160	s	s	68,00	68,00	68,00	72,00	74,00	-	s
	Ø180	s	s	s	110,00-s	70,00	72,00	74,00	77,00	132,00-s
	Ø200	s	s	s	110,00-s	110,00-s	74,00	76,00	83,00	132,00-s
	Ø220	s	s	s	s	s	132,00-s	83,00	88,00	116,00
	Ø250	s	s	s	s	s	s	132,00-s	132,00-s	121,00

...-średnica (np. WKC150/130-CZ2 = 150 rura czarna / 130 komin ceramiczny)  
Materiał: blacha czarna gat. DC01, gr. 2,0 mm ; - s - wersja segmentowa

**Cena netto**

## Wkładka kątowna 45° z rozetą



Symbol	Średnica dolotowa							
	Ø120	Ø130	Ø150	Ø160	Ø180	Ø200	Ø220	Ø250
WKK.../45-CZ	55,00	57,00	60,00	62,00	63,00	65,00	83,00	105,00

... - średnica (np. WKK150/45-CZ2), Materiał: blacha czarna gat. DC01, gr. 2,0 mm

**Cena netto**

## Wkładka kątowna 45° z rozetą i sznurem



Symbol	Średnica dolotowa							
	Ø120	Ø130	Ø150	Ø160	Ø180	Ø200	Ø220	Ø250
WKK-KS.../45-CZ	72,00	73,00	76,00	81,00	84,00	88,00	110,00	138,00

... - średnica (np. WKK150/45-CZ2), Materiał: blacha czarna gat. DC01, gr. 2,0 mm

**Cena netto**

## Wkładka kątowna 45° z rurą teleskopową, rozetą i sznurem



Symbol	DN	Średnica dolotowa	
		Ø150	Ø180
WKK-CS DN/DC/45-CZ2 średnica przyłącza - DN średnica komin cer. - DC	Ø180	99,00	-
	Ø200	115,00	110,00

... - średnica (np. WKK-CS150/180/45-CZ2),  
Materiał: blacha czarna gat. DC01, gr. 2,0 mm

**Cena netto**

## ODPROWADZENIE SPALIN

KAT IV



## Elementy żaroodporne do podłączenia kominka

## Pokrętko szybra

Symbol	Cena netto
SZKŻ-REG	120,00
SZKŻ-REG-ML-...	130,00 *)



ML - rozeta i rękojeść malowana proszkowo wg palety RAL (standardowe kolory Darco - dla kratki i nasady)

\*) - inne kolory podlegają indywidualnej wycenie

## Rura elastyczna jednościenna kwasoodporna - STALFLEX



Symbol	Średnica							
	Ø80	Ø100	Ø110	Ø115	Ø120	Ø125	Ø130	Ø150
W2-...	31,71	31,71	33,89	34,99	36,08	37,17	38,27	42,64

... - średnica (np. W2-100)

**Zastosowanie:** do odprowadzania spalin z pieców na paliwo ciekłe.

**Materiał:** blacha kwasoodporna

**Cena netto**

## Rura elastyczna dwuścienna „DUOFLEX” do odprowadzania spalin z kominka



Symbol	Średnica			
	Ø130	Ø150	Ø180	Ø200
DUO.../...-CH	99,00	105,00	116,00	126,00

... - średnica/długość (np. DUO180/1500)

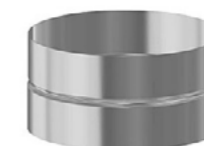
**DUO...** - cena za 1 m.b. przewodu.

Przewody do sprzedaży cięte są na wymiar.

**Materiał:** blacha chromoniklowa

**Cena netto**

## Adaptor - złączka do rury „DUOFLEX”



Symbol	Średnica			
	Ø130	Ø150	Ø180	Ø200
ADŻ...-Z1	40,40	44,20	50,20	54,10
DUO-OP-...-Z	18,0	18,00	18,00	18,00

... - średnica (np. ADŻ180-Z1)

**Materiał:** blacha żaroodporna 1.4828

**Cena netto**

## Kominy z blachy stalowej kwasoodpornej

## Elementy wkładów kominowych 0,5 - 0,6 mm 1.4404



L.p.	Oznaczenie	Nazwa elementu / średnica	Grubość blachy				
			≠ 0,5 mm		≠ 0,6 mm		
			Ø120	Ø130	Ø150	Ø180	Ø200
1.	RP.../1000-CH...	Rura prosta 1000 [mm]	77,3	81,30	101,40	122,50	134,70
2.	RP.../500-CH...	Rura prosta 500 [mm]	46,20	49,30	56,80	67,00	73,40
3.	RP.../250-CH...	Rura prosta 250 [mm]	31,70	32,80	38,40	44,70	48,70
4.	TR.../90-CH...	Trójnik 90°	67,70	72,90	86,20	106,90	121,40
5.	TR.../45-CH...	Trójnik 45°	102,00	104,10	127,30	156,20	176,30
6.	WC...-CH...	Element wyczystkowy	76,80	78,80	94,60	106,70	117,00
7.	PW...-CH6	Przedłużenie gardzieli wyczystki	L=200 48,70		L=300 67,10		L=500 91,80
8.	DW125x185-X	Drzwiczki o wym. 125x185 [mm]	51,00				
9.	RU.../1000-CH...	Rura prosta z uchwytami montażowymi	79,30	83,30	103,40	124,50	136,70
10.	DK...-CH...	Daszek kominowy	40,00	41,50	51,40	53,30	57,50
11.	PD...-X	Płyta dachowa	30,80	31,10	37,20	38,20	49,50
12.	KPD...-X	Kolnierz przeciwdeszczowy	24,30	24,90	26,00	27,70	28,80
13.	MS...-CH	Miska z odprowadz. kondensatu	40,20	40,60	43,10	53,20	59,40
14.	PP...-CH...	Podpora pośrednia	54,00	56,00	72,90	79,00	84,00
15.	OU...-X	Obejma ustalająca	23,00	23,00	24,20	25,40	26,60
16.	RT.../2x250-CH...	Rura teleskopowa 2x250 mm	63,50	65,60	76,80	89,50	97,50
17.	RD.../...-CH...-R/...	Redukcje (rozpęczane)	25,00	25,70	29,00	32,80	35,20
18.	RD.../...-CH...-S/...	Redukcje (segmentowe)	37,70	40,20	52,40	63,50	69,20
19.	KSr.../90-CH...	Kolano stałe 90° z rewizją	93,60	95,80	108,50	126,40	132,90
20.	KS.../90-CH...	Kolano stałe 90°	63,60	65,80	78,50	96,40	102,90
21.	KS.../...-CH...	Kolano stałe 45° lub 30°	49,70	51,10	57,60	64,70	69,30
22.	ZMU...-CH...	Złączka mufowa	29,00	29,70	33,00	34,20	39,20
23.	ZNY...-CH...	Złączka nyplowa	19,00	20,00	23,00	27,00	29,00
24.	KNU.../90-CH...	Kolano nastawne 0 - 90° z uszczelką	74,00	77,00	89,00	107,00	115,00
25.	ROZ...-H17	Rozeta	13,90	14,30	15,70	18,10	18,80
26.	ZT...-CH...	Zaslepka trójnika	23,60	24,30	27,60	30,00	32,60
27.	RC...	Regulator ciągu RC	do wyczystki DARCO RCW 190,00		prostokątny (140x140) RCP 190,00		
28.	RM-DW125x185-X	Ramka do DW i RCW	65,00				
29.	ROP.../...-CH...-1/2	Rura z króćcem pomiarowym 1/2"	+ 60,00 do ceny rury prostej RP				
30.	ROP.../...-CH...-64	Rura z króćcem pomiarowym M64	+ 260,00 do ceny rury prostej RP				

Cena netto

Na zamówienie dostępne są wkłady kominowe o innych średnicach i grubości blachy 0,8 - 1 mm.

## Kominy z blachy stalowej żaroodpornej

## Elementy wkładów kominowych żaroodpornych 0,8 mm 1.4828



L.p.	Oznaczenie	Nazwa elementu / średnica	Grubość blachy ≠ 0,8 mm				
			Ø120	Ø130	Ø150	Ø180	Ø200
1.	RPŻ.../1000-Ż8	Rura prosta 1000 [mm]	112,90	121,10	137,70	163,90	180,50
2.	RPŻ.../500-Ż8	Rura prosta 500 [mm]	64,40	68,90	77,90	92,30	101,30
3.	RPŻ.../250-Ż8	Rura prosta 250 [mm]	39,20	41,80	46,90	55,00	60,10
4.	TRŻ.../90-Ż8	Trójnik 90°	113,10	122,90	139,60	169,90	188,50
5.	TRŻ.../45-Ż8	Trójnik 45°	135,50	146,10	170,00	198,60	225,60
6.	WCŻ...-Ż8	Element wyczystkowy	152,30	157,10	166,20	180,80	190,00
7.	DW 125x185-X	Drzwiczki o wym. 125x185 [mm]	51,00				
8.	DKŻ...-Ż8	Daszek kominowy	66,40	74,20	87,50	103,80	120,10
9.	PD...-X	Płyta dachowa	30,80	31,20	37,20	38,20	49,60
10.	KPD...-X	Kolnierz przeciwdeszczowy	24,40	25,00	26,00	27,70	28,80
11.	MS...-CH	Miska z odprowadz. kondensatu	40,20	40,60	43,10	53,20	59,40
12.	RDŻ.../...-Ż8-R/...	Redukcje (rozpęczane)	33,50	35,10	38,10	43,00	46,00
13.	RDŻ.../...-Ż8-S/...	Redukcje (segmentowe)	56,90	58,30	65,00	79,80	86,60
14.	KSŻ.../90-Ż8	Kolano stałe 90°	103,90	108,50	118,50	133,20	143,10
15.	KSŻ.../...-Ż8	Kolano stałe 45°	60,90	65,70	71,20	81,10	87,40
16.	KNSŻ.../90-Ż8	Kolano nastawne z opaskami 0 - 90°	114,90	119,00	130,80	149,20	160,80
17.	KNSŻ.../30-Ż8	Kolano nastawne z opaskami 0 - 30°	70,10	73,30	79,90	90,40	97,70
18.	KNSŻr.../90-Ż8-3seg.	Kolano nastawne z opaskami 0 - 90° i rewizją	114,90	119,00	130,80	149,20	160,80
19.	ZWC-Ż8	Zaslepka wyczystki	35,20				
20.	ZT...-CH...	Trójnik redukcyjny „Portki”	180/2x130	361,80	200/2x140		

Cena netto

Na zamówienie dostępne są wkłady kominowe o innych średnicach i grubości blachy 1 mm. System wkładów kominowych żaroodpornych stosowany jest do odprowadzania spalin z urządzeń opalanych drewnem.

Max. temperatura pracy 600°C.  
Materiał: 1.428 wg DIN 17441.  
Rury spawane plazmowo.  
Połączenia kielichowe (60 mm).  
Gwarancja: 5 lat.

## Kominy dwuścienne z blachy stalowej żaroodpornej

## Elementy wkładów kominowych dwuściennych żaroodpornych 0,8 mm 1.4828

L.p.	Oznaczenie	Nazwa elementu / średnica	Grubość blachy ≠ 0,8 mm		
			150/250	180/280	200/300
1.	RPD.../1000-Ż8	Rura prosta 1000 [mm]	359,40	410,20	446,30
2.	RPD.../500-Ż8	Rura prosta 500 [mm]	218,40	247,30	267,90
3.	RPD.../250-Ż8	Rura prosta 250 [mm]	146,10	163,30	175,50
4.	TRD.../90-Ż8	Trójnik 90°	365,60	434,60	482,30
5.	TRD.../45-Ż8	Trójnik 45°	496,80	593,90	662,50
6.	WCD...-Ż8	Element wyczystkowy	447,50	489,40	515,20
7.	DW 125x185-X	Drzwiczki o wym. 125x185 [mm]	51,00		
8.	MSD...-CH	Miska z odprowadz. kondensatu	201,70	214,00	247,90
9.	PPD...-8/L	Podpora pośrednia (stropowa)	cena ustalana po zamówieniu klienta L=grubość stropu		
10.	RDD...-Ż8/...	Redukcje	175,20	202,60	214,40
11.	DKD...-Ż8	Daszek	173,10	207,60	228,00
12.	USD...-Ż8	Ustnik	177,20	199,30	214,80
13.	KSD.../90-Ż8	Kolano stałe 90°	370,30	413,90	447,70
14.	KSD.../15-30-45-Ż8	Kolano stałe 15°, 30°, 45°	231,70	274,20	290,10
15.	KWD...-X/...	Konsola wsporcza (50-150 mm)	147,60	164,50	195,00
16.	OPI...-X	Opaska zaciskowa	36,70	39,10	41,40
17.	OPII...-X	Opaska zaciskowa	24,50	26,00	27,60
18.	OPIII...-X	Opaska zaciskowa	103,20	108,50	113,80
19.	OPIV...-X	Opaska zaciskowa OPIV	45,00	47,00	48,00
20.	OMD...-X/...	Obejma mocująca (50-150 mm)	111,90	115,70	119,50
21.	OPO...-X	Opaska do odciągów	52,10	55,40	58,70
22.	KPD...-X	Kołnierz przeciwdeszczowy	34,70	36,80	38,10

Cena netto

Rury i kształtki z blachy żaroodpornej ocieplane stosowane są do budowy kominów wolnostojących odprowadzających spaliny z urządzeń opalanych drewnem.

Max. temperatura pracy 600°C.  
Materiał na rury wewnętrzne: 1.428 wg DIN 17441 (gr. 0,8).  
Materiał na płaszcz zewnętrzny: 1.4301 wg DIN 17441 (gr. 0,5 - 0,6).  
Ocieplenie: mata z włókna ceramicznego (grubość 50 mm).  
Rury spawane plazmowo.  
Gwarancja: 5 lat.

## Kominy spalinowo - powietrzne SKSP



Max. temperatura pracy 200°C  
Materiał:  
Rura spalinowa 1.4404 wg DIN 17441  
Rura powietrzna 1.4301 wg DIN 17441  
Połączenia kielichowe (60mm)  
Gwarancja 5 lat  
Uszczelka silikonowa dwuwargowa - rura spalinowa  
Uszczelka gumowa - rura powietrzna

System Kominów Spalinowo-Powietrznych <SKSP> jest przeznaczony do budowy kominów pracujących w nadciśnieniu do odprowadzania spalin mokrych z urządzeń z zamkniętą komorą spalania oraz doprowadzania powietrza do spalania.

L.p.	Oznaczenie	Nazwa elementu / średnica	Grubość blachy ≠ 0,5/0,5 mm		
			DN1/DN2 60/100	DN1/DN2 80/125	DN1/DN2 100/150
1.	RPD.../1000-KSP	Rura prosta 1000 [mm]	120,00	135,00	165,00
2.	RPD.../500-KSP	Rura prosta 500 [mm]	86,00	87,00	111,00
3.	RPD.../250-KSP	Rura prosta 250 [mm]	67,50	72,00	80,00
4.	TRD.../90-KSP	Trójnik 90°	145,00	155,00	185,00
5.	MSD...-KSP	Miska / Zaslepka z kulką	70,90	75,00	-
6.	MSPD...-KSP	Miska pionowa L=250 [mm] - S	100,20	108,00	133,00
7.	MSPD...-KSP-II	Miska pionowa L=250 [mm] - P	100,20	108,00	133,00
8.	MSPD...-KSP-III	Miska pionowa L=250 [mm] - SP	150,00	158,00	183,00
9.	KSD.../90-KSP	Kolano stałe 90°	145,00	155,00	185,00
10.	KSDW.../90-KSP	Kolano stałe 90° ze wspornikiem	156,00	166,00	201,00
11.	KSD.../45-KSP	Kolano stałe 45°	104,00	113,00	121,00
12.	RDD...-KSP	Redukcja (adaptor 1) I	82,00	86,00	105,00
13.	RDDP...-KSP	Redukcja z krótcem pom. 1/2" - S	120,00	133,00	143,00
14.	RDDP...-KSP-II	Redukcja z krótcem pom. 1/2" - SP	170,00	183,00	193,00
15.	DKD...-KSP	Daszek	95,00	102,00	115,00
16.	USD...-KSP	Ustnik	68,00	75,00	85,00
17.	PPD...-KSP	Podpora pośrednia	188,00	195,00	206,00
18.	OPI...-X	Opaska zaciskowa	26,00	28,00	28,50
19.	PD...-X	Płyta dachowa	30,10	31,00	37,20
20.	PDK.../20-X	Przejście dachowe ką. 0-20°	159,70	173,00	181,50
21.	PDK.../35-X	Przejście dachowe ką. 20-35°	191,40	207,80	213,40
22.	KPD...-X	Kołnierz przeciwdeszczowy	23,20	24,60	26,00
23.	WBD...-KSP	Wylot boczny z czerpnią 0,22 [m]	78,00	85,00	98,00
24.	OMD...-KSP	Obejma mocująca I	52,00	55,70	69,00
25.	OMD...-KSP	Obejma mocująca II	90,00	93,00	98,00
26.	TRD.../90-DB-KSP	Trójnik z dolotem bocznym	185,00	200,00	230,00
27.	RP...-DB-KSP	Rura prosta dolotowa boczna	185,00	200,00	230,00
28.	ADAP2...-KSP-BUT	Adaptor 2 - BUT	na zamówienie		
29.	ZTS...-KSP	Zaoślępka trójnika z siatką	30,00	34,00	38,00
30.	KW-KSP	Wspornik	90,00		
31.	WB.../1000-X6	Wylot boczny z siatką	88,00	108,90	124,00

... - średnica wkładu kominowego, grubość blachy lub wersja wykonania

ceny netto

ODPROWADZENIE SPALIN

KAT IV



Nasady kominowe i regulatory ciągu kominowego

Rotowent DRAGON



Wersje wykonania	Symbol	Średnica dolotowa			
		Ø150	Ø200	Ø250	Ø300
Kołpak - bl. kominowa 1.4404	RO...CH-DR	260,00	300,00	330,00	390,00
Dolot - bl. chromoniklowa					
Podstawa		Otwierana		Stała	
... - średnica dolotowa		Cena netto			

UWAGA! Podstawy otwierane dostępne tylko dla średnic Ø150 do Ø250.

Rotowent SWING



Wersje wykonania	Symbol	Średnica dolotowa		
		Ø150	Ø180	Ø200
Podstawa kwadratowa	RO...CHCH-SW	180,00	210,00	240,00
Podstawa rurowa wciskana	RO...CHCH-SW-B	150,00	180,00	210,00
... - średnica dolotowa		Cena netto		

Generator ciągu kominowego podstawa kwadratowa (otwierana)



Wersje wykonania	Symbol	Średnica dolotowa	
		Ø150	Ø200
1. Całość - bl. chromoniklowa	GCK...CH	940,00	1040,00
2. Regulator	RO...	120,00	120,00
3. Regulator	RO200	98,00	98,00

Regulator RO (-P -podtynkowy, -N -nadtynkowy)  
Regulator R200 (wersja podtynkowa)  
... - średnica dolotowa

Rozwiązanie opatentowane w Urzędzie Patentowym RP.

Generator ciągu kominowego z kołnierzem zamykającym ocieplenie (otwierana)



Wersje wykonania	Symbol	Średnica dolotowa	
		Ø150	Ø200
1. Całość - bl. chromoniklowa	GCK...CH-B-K	1000,00	1100,00
2. Regulator	RO...	120,00	120,00
3. Regulator	RO200	98,00	98,00

Regulator RO (-P -podtynkowy, -N -nadtynkowy)  
Regulator R200 (wersja podtynkowa)  
... - średnica dolotowa

Rozwiązanie opatentowane w Urzędzie Patentowym RP.

Regulatory ciągu



Nazwa elementu	Symbol	Cena
Regulator ciągu do wyczystki DARCO	RCW-C-CH 125x185	190,00
Regulator ciągu prostokątny	RCP-C-CH 140x150	190,00
Regulator ciągu okrągły	RCO-C-CH Ø150	160,00
		Cena netto

DYSTRYBUCJA GORĄCEGO POWIETRZA



Przewody

Rury elastyczne typu „FLEX” - aluminiowe



KAT II

Symbol	Cena netto	Symbol	Cena netto	Symbol	Cena netto	Symbol	Cena netto
W0...		W0...		W0...		W0...	
Ø80	10,05	Ø115	16,89	Ø135	18,64	Ø180	25,89
Ø90	11,39	Ø120	15,43	Ø140	20,30	Ø200	27,96
Ø100	13,23	Ø125	16,05	Ø150	19,68	Ø250	33,14
Ø110	15,54	Ø130	16,37	Ø160	20,20	Ø315	43,50

... - średnica (np. W0100)  
Podano ceny za 1 szt. (3 m.b.) przewodu. Standardowo przewody sprzedawane są w odcinkach 3 m (ściśnięte do 1 m).

Rury elastyczne z izolacją termiczną - aluminiowe



KAT II

Płaszcz wewnętrzny - aluminium, zewnętrzny aluminiowana folia. Maksymalna temperatura pracy 250°C			
Bez perforacji	Z perforacją	Średnica	Cena netto
Symbol	Symbol	[mm]	
IAD	SAD*	Ø100	115,22
IAD	SAD*	Ø125	128,26
IAD	SAD*	Ø150	159,20
IAD	SAD*	Ø160	174,05

... - średnica (np. SAD-125)  
SAD - płaszcz wewnętrzny z perforacją akustyczną

Podano ceny za 1 szt. (10 m.b.) przewodu. Standardowo przewody sprzedawane są w kartonach 10 m.b. (ściśnięte do 120 cm).

Elastyczny rękaw izolowany do rur i kanałów prostokątnych



KAT III

Symbol	Średnica	Wymiar kanału	Cena netto/10 m.b.
SLE/REKP	Ø162	150x50	98,00
SLE/REKP	Ø203	200x90	124,00

... - wymiar lub średnica (np. REKP150x50 lub SLE102)

Redukcje do przewodów elastycznych

KAT IV

Symbol	Średnica	Średnica dolotowa					Cena netto
		Ø100	Ø125	Ø150	Ø160	Ø200	
RDS...	Ø80	10,00	-	-	14,50	-	
RDS...	Ø100	-	12,00	14,00	14,50	19,00	
RDS...	Ø125	-	-	14,50	15,00	19,30	
RDS...	Ø160	-	-	-	-	19,50	

.../... - średnica/średnica (np. RDS150/125)  
OC - blacha ocynkowana

Złącza rur elastycznych

KAT V



Symbol	Średnica dolotowa			
	Ø100	Ø125	Ø150	Ø160
NP...	5,02	5,13	5,24	5,86

... - średnica dolotowa (np. NP125)  
OC - blacha ocynkowana  
Dostępne inne średnice na zamówienie.

Trójniki Y - „Portki”

KAT IV



Symbol	Średnice rur „Spiro”									
	Ø80	Ø100	Ø110	Ø115	Ø120	Ø125	Ø130	Ø140	Ø150	Ø160
YS.../90-OC	13,75	14,20	14,50	14,60	14,75	14,85	15,00	15,30	15,65	15,95
YS.../120-OC	13,60	14,00	14,20	14,30	14,40	14,55	14,65	14,90	15,20	15,40

... - średnica (np. YS125/90-OC), OC - blacha ocynkowana

Trójniki redukcyjne YR - „Portki”

KAT IV



Symbol	Średnice rur „Spiro”				
	Ø100 - 2xØ80	Ø125 - 2xØ100	Ø150 - 2xØ125	Ø160 - 2xØ125	Ø160 - 2xØ100
YRS.../90-OC	18,10	18,50	19,10	19,50	19,50
YRS.../120-OC	17,90	18,45	18,90	19,30	19,30

... - średnica (np. YRS125-2x100/90-OC), OC - blacha ocynkowana

Trójniki T

KAT IV



Symbol	Średnice rur „Spiro”										
	Ø80	Ø100	Ø110	Ø115	Ø120	Ø125	Ø130	Ø135	Ø140	Ø150	Ø160
TRS.../90-OC	13,00	14,40	14,80	14,90	15,00	15,25	15,30	15,60	15,70	16,00	18,00
TRS.../45-OC	22,70	23,45	23,90	24,25	24,40	24,70	24,90	25,20	25,50	26,00	28,00

... - średnica (np. TRS125/90-OC), OC - blacha ocynkowana

## Kolana nastawne, przepustnice, czerpnie

## Kolana nastawne



Symbol	Średnice rur "Spiro"										
	Ø80	Ø100	Ø110	Ø115	Ø120	Ø125	Ø130	Ø135	Ø140	Ø150	Ø160
KNS.../90-OC	10,30	10,65	10,90	11,00	11,10	11,10	11,25	11,25	11,45	13,00	14,70
KNS.../30-OC	8,95	9,10	9,15	9,20	9,25	9,30	9,30	9,35	9,40	9,45	9,55
... - średnica (np. KNS125/90-OC), OC - blacha ocynkowana											
<b>Cena netto</b>											

## Przepustnice



Symbol	Średnice rur "Spiro"										
	Ø80	Ø100	Ø110	Ø115	Ø120	Ø125	Ø130	Ø135	Ø140	Ø150	Ø160
PJS.../1-OC	-	-	14,40	-	-	-	-	-	-	-	15,95
PJS.../2-OC	13,75	14,15	14,40	14,50	14,65	14,80	14,95	15,10	15,30	15,60	15,95
... - średnica (np. PJS125/2-OC), OC - blacha ocynkowana											
<b>Cena netto</b>											

## Przepustnice z cięgnem



Symbol	Średnice rur "Spiro"										
	Ø80	Ø100	Ø110	Ø115	Ø120	Ø125	Ø130	Ø135	Ø140	Ø150	Ø160
PJS.../C-OC	42,00	42,00	43,00	-	-	45,00	-	-	-	48,00	50,00
... - średnica (np. PJS125/C-OC), OC - blacha ocynkowana											
<b>Cena netto</b>											

## Przepustnice z cięgnem i uszczelką



Symbol	Średnice rur "Spiro"											
	Ø80	Ø100	Ø110	Ø115	Ø120	Ø125	Ø130	Ø140	Ø150	Ø160	Ø180	Ø200
PJSS.../C-OC-GUMA	55,00	55,00	56,50	-	-	59,00	-	-	62,00	66,00	77,00	87,50
... - średnica (np. PJSS125/C-OC-GUMA), OC - blacha ocynkowana												
<b>Cena netto</b>												

## Skrzynka rozdzielcza



Symbol	Cena netto
SRS...x...-OC	35,00

... - średnica dolotowa (np. SRS-4x125-OC lub SRS-2x150/2x110-OC),  
OC - blacha ocynkowana  
Podana cena dla średnic od Ø80 - Ø160.

## Skrzynka rozdzielcza



Symbol	Cena netto
SRDS	50,00

... - średnica dolotowa (np. SRDS150/4x125-OC),  
OC - blacha ocynkowana  
Podana cena dla średnic od Ø80 - Ø160.

## Skrzynka rozdzielcza



Symbol	Średnice rur "Spiro"				
	Ø125 - 3xØ100	Ø150 - 3xØ125	Ø150 - 3xØ100	Ø150 - 5xØ100	Ø150 - 7xØ100
SRRS...x...-OC	48,00	53,00	52,00	63,00	80,00
... - średnica (np. SRRS150-7x100-OC), OC - blacha ocynkowana Inne wymiary na zamówienie.					
<b>Cena netto</b>					

## Kolana nastawne, przepustnice, czerpnie

## Czerpnia powietrza - okrągła



Symbol	Średnice rur "Spiro"		
	OC - ocynk	CH - chrom	ML - akryl
CZNP100-...	27,30	32,00	28,00
CZNP110-...	27,70	33,70	28,70
CZNP125-...	28,70	39,60	28,70
CZNP150-...	29,70	39,60	31,80
CZNP160-...	29,70	39,60	31,80
... - materiał (np. CZNP110-OC) ML - wykonane z blachy akrylowej w kolorze białym (inny kolor na zamówienie)			
<b>Cena netto</b>			

## Kanały i kształtki prostokątne

## Kanał prostokątny



Symbol	Cena netto
KP150x50/1000-OC	16,00
KP150x50/500-OC	9,40
KP200x90/1000-OC	18,50
KP200x90/500-OC	10,90
OC - blacha ocynkowana	

## Złączki wewnętrzne



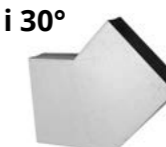
Symbol	Wersja 1	Wersja 2
ZWP150x50/...-OC	2,30	3,00
ZWP200x90/...-OC	2,90	3,60
... - wersja wykonania (1 lub 2) OC - blacha ocynkowana (gr. 1.0)		
<b>Ceny netto</b>		

## Kolano 90°



Symbol	Cena netto
KL150x50/90-OC	12,50
KL200x90/90-OC	14,00
OC - blacha ocynkowana	

## Kolano 45° i 30°



Symbol	Cena netto
KL150x50/45-OC	8,40
KL200x90/45-OC	10,40
KL150x50/30-OC	8,40
KL200x90/30-OC	10,40
OC - blacha ocynkowana	

## Trójnik 90°



Symbol	Cena netto
TRP150x50/90-OC	12,70
TRP200x90/90-OC	13,90
OC - blacha ocynkowana	

## Trójnik 45°



Symbol	Cena netto
TRP150x50/45-OC	17,80
TRP200x90/45-OC	20,80
OC - blacha ocynkowana	

## Trójnik 120°



Symbol	Cena netto
YP150x50/120-OC	12,70
YP200x90/120-OC	13,90
OC - blacha ocynkowana	

## Czwórnik



Symbol	Cena netto
CZP150x50-OC	13,00
CZP200x90-OC	14,00
OC - blacha ocynkowana	

## Kolano „ściana-strop”



Symbol	Cena netto
KSS150x50-OC	13,00
KSS200x90-OC	14,00
OC - blacha ocynkowana	

## Redukcja symetryczna



Symbol	Cena netto
RDSS100/150x50-OC	20,00
RDSS110/150x50-OC	20,00
RDSS125/150x50-OC	20,00
RDSS150/200x90-OC	22,00
RDSS150x50/200x90-OC	22,00
OC - blacha ocynkowana	

## Kratka do kanałów



Typ	Wymiary		Cena netto
	zewnętrzne	ramek i kaset	KRKPD...x...-...
KRKP 150 x 50	168x68	149x49	32,00
KRKP 200 x 90	218x108	199x89	38,00
... - typ kratki i struktura czola (np. KRKP 150x50-ML-KR) Zestaw zawiera kratkę podłogową, łącznik i kratkę sufitową			
<b>cenę netto</b>			

DYSTRYBUCJA GORĄCEGO POWIETRZA

KAT IV



Kanały i kształtki prostokątne, filtry

Kształtka L



Symbol	Cena netto
KLO150x50/...-OC	16,60
KLO200x90/...-OC	17,70

... - średnica dolotowa  
OC - blacha ocynkowana  
Podana cena dla średnic od Ø80 - Ø150.

Kształtka



Symbol	Cena netto
KLP150x50/...-OC	16,60
KLP200x90/...-OC	17,70

... - wymiar kanału dolotowego dla kratki K1, K2 lub K3,  
OC - blacha ocynkowana

Przepustnica



Symbol	Cena netto
PJP150x50-OC	12,80
PJP200x90-OC	14,30

OC - blacha ocynkowana

Przepustnica prostokątna z cięgnem



Symbol	Cena netto
PJP150x50/C-OC	45,00
PJP200x90/C-OC	52,00

OC - blacha ocynkowana

Czerpnia powietrza prostokątna



Symbol	Średnice rur "Spiro"		
	OC - ocynk	CH - chrom	ML - akryl
CZNP150x50-...	23,30	29,30	24,00
CZNP200x90-...	25,40	36,40	27,50

... - materiał (np. CZNP150x50-OC)  
ML - wykonane z blachy akrylowej w kolorze białym (inny kolor na zamówienie)  
**Ceny netto**

Uchwyt montażowy



Symbol	Cena netto
UM150x50-OC	2,10
UM200x90-OC	2,80

OC - blacha ocynkowana (gr. 1,0)

Skrzynka filtracyjna izolowana



Symbol	Cena netto
SFS.../IZ/FM-OC	115,00

... - średnica dolotowa (np. SFS125/IZ/FM-OC),  
OC - blacha ocynkowana  
FM - filtr metalowy  
Podana cena dla średnic od Ø100 - Ø160.

Rozety maskujące



Symbol	Średnice rozet											
	Ø80	Ø90	Ø100	Ø110	Ø115	Ø120	Ø125	Ø130	Ø140	Ø150	Ø160	Ø200
ROZ...-OC	6,70	6,70	6,80	6,90	6,90	7,00	7,20	7,40	7,70	8,20	8,90	13,40
ROZ...-Bi	7,40	7,40	7,90	8,40	8,60	8,80	9,30	9,30	9,90	10,40	11,20	16,50
ROZ...-CH	11,60	12,20	12,35	13,65	13,85	13,95	14,10	14,30	14,95	15,75	17,00	18,80

... - średnica (np. ROZ125-CH),  
OC - blacha ocynkowana, CH - blacha chromoniklowa, Bi - blacha czarna malowana proszkowo - kolor biały  
Dostępne inne średnice na zamówienie.  
**Cena netto**

Filtr okrągły (kanałowy) FOK



Symbol	Średnice rur "Spiro"			
	Ø100	Ø125	Ø150	Ø160
FOK.../FM-OC	47,00	50,00	53,00	55,00
FM-FOK...-OC	11,00	13,00	15,00	16,00

... - średnica (np. FOK-125/FM-OC),  
FM - filtr metalowy (temp. max 300°C)  
OC - blacha ocynkowana  
**Cena netto**

APARATY NAWIEWNE, REGULATORY, WENTYLATORY

KAT IV

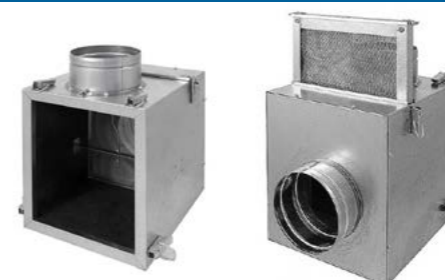
Aparat nawiewny



Typ	Wymiary gabarytowe mm	Moc W	Wydajność m³/h	Napięcie zasilania V/Hz	Temp. pracy °C	Średnica króćców Ø	Cena netto zł
AN1	290x280x265	54	400	250/50	max. 150	125	430,00
AN2	310x300x300	80	600	230/50	max. 150	150	480,00
AN3	362x326x318	145	800	230/50	max. 150	150	570,00

Aparat nawiewny wykorzystywany jest w systemach rozprowadzania ciepłego powietrza z kapy kominka o temp. max do 150°C.

Bypass termostatyczny z filtrem i zaworem zwrotnym



BAN 1

BAN 2

Typ	Wymiary gabarytowe mm	Temp. pracy °C	Cena netto zł
BAN1	313x261x328	max. 180	292,00
BAN2	338x282x376	max. 180	312,00
BAN3	336x314x390	max. 180	330,00

Całkowicie kompatybilny z aparatem nawiewnym. Bypass stanowi zabezpieczenie termiczne i stabilizuje pracę systemu DGP.

Zestaw nawiewny



BANAN 2

Typ	Wydajność m³/h	Cena netto zł
BANAN1	400	700,00
BANAN2	600	770,00
BANAN3	800	870,00

Zestaw nawiewny zawiera: aparat nawiewny, bypass termostatyczny z filtrem, zawór zwrotny.

Turbina Eco



ANeco 3

BANANeco 3

Typ	Wydajność m³/h	Cena netto zł
ANeco1	400	820,00
ANeco2	600	900,00
ANeco3	1000	1050,00
BANANeco1	400	1100,00
BANANeco2	600	1190,00
BANANeco3	1000	1340,00

Zestaw nawiewny zawiera: aparat nawiewny, bypass termostatyczny z filtrem, zawór zwrotny.

Turbiny KAM



Typ	Wydajność m³/h	Cena netto zł
KAM 125	400	380,00
KAM 150	520	430,00

Regulatory do turbin

KAT III



Model	ART-1	RO-200	RO	ARO	Termostat
Cena	220,00	98,00	140,00	240,00	50,00

Wszystkie regulatory pozwalają w sposób automatyczny lub ręczny ustalić prędkość obrotową aparatu nawiewnego dystrybuującego ciepłe powietrze z kominka.

KRATKI KOMINKOWE I ANEMOSTATY

Kratki tunelowe i lufty

KAT IV

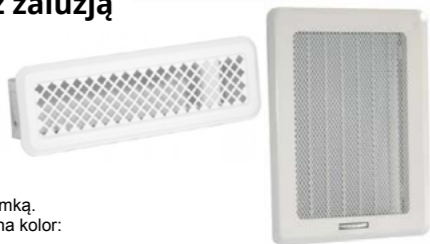


Wymiar [cm] wys x szer	TYP	
	Tunel [8 cm]	Luft [13 cm]
7x40	25,00	36,70
7x60	30,00	41,70
7x80	35,00	50,80
7x100	43,30	67,70
Cena netto		

Kratki osłonowe bez żaluzji i z żaluzją



KAT I



Kratki sprzedawane są w blistrach łącznie z ramką. Malowane proszkowo na kolor:  
**B** - biała  
**KR** - kremowa  
**CZ** - czarna  
**AMO** - antyczny mosiądz  
**ASR** - antyczne srebro  
**AMI** - antyczna miedź  
**CM** - czoło malowane  
**ML** - czoło malowane proszkowo

Dostępne czoła metalowe:  
**CH** - chromonikiel szlifowany  
**MO** - mosiądz  
**MI** - miedź  
**(MO i MI)** - malowane proszkowo bezbarwnie

Typ	Wymiary		Cena netto kratki z ramką	
			całość malowana	czoła: mosiądz, chrom, miedź
	zewnętrzne	ramek i kaset	K...-ML-...	K...-CM-...
K0	65x205	45x185	17,00	31,00
K1	135x195	105x165	26,00	33,00
K2	175x195	140x165	30,00	38,00
K3	175x245	140x215	33,00	43,00
K4	195x335	165x300	40,00	50,00
K5	195x485	165x455	49,00	62,00
Kz1	135x195	105x165	40,00	52,00
Kz2	175x195	140x165	45,00	58,00
Kz3	175x245	140x215	52,00	67,00
Kz4	195x335	165x300	60,00	77,00
Kz5	195x485	165x455	77,00	95,00

... - typ kratki i struktura czoła (np. K2-ML-AMO)

Kratki osłonowe bez żaluzji i z żaluzją Light



Kratki sprzedawane są w blistrach łącznie z ramką. Malowane proszkowo na kolor:  
**B** - biała  
**KR** - kremowa  
**CZ** - czarna  
**GR** - grafitowa

Typ	Wymiary [mm]		Cena netto kratki z ramką
	zewnętrzne	ramek i kaset	
KRL0	65x205	45x185	13,00
KRL1	135x195	105x165	19,00
KRL2	175x195	140x165	22,00
KRL3	175x245	140x215	25,00
KRL4	195x335	165x300	30,00
KRL5	195x485	165x455	38,00
KRLz1	135x195	105x165	35,00
KRLz2	175x195	140x165	38,00
KRLz3	175x245	140x215	45,00
KRLz4	195x335	165x300	58,00
KRLz5	195x485	165x455	66,00

... - typ kratki i struktura czoła (np. KRL2-ML-KR)

Kaseta dolotowa do kratki DARCO



Symbol	Typ kratki				
	K1, Kz1	K2, Kz2	K3, Kz3	K4, Kz4	K5, Kz5
Średnice dolotowe	Ø100 - Ø110	Ø100 - Ø150	Ø100 - Ø150	Ø100 - Ø150	Ø100 - Ø150
KDP-.../...-OC	6,40	6,70	6,90	7,40	7,70

... - typ kratki/średnica dolotowa (np. KDP-Kz2/125-OC)

Ramka kominkowa uniwersalna

KAT IV



Typ	Wymiary	Cena netto
WK-RWKR-1	H=445-660 mm L=625-830 mm	520,00

KRATKI KOMINKOWE I ANEMOSTATY

KAT IV



Rozmiar [cm]	Typ	10,5x25		17x11		17x17		17x30		17x40		17x50	
		Symbol	Cena netto	Symbol	Cena netto	Symbol	Cena netto	Symbol	Cena netto	Symbol	Cena netto	Symbol	Cena netto
Biała	Bez żaluzji	4F1125OW	16,17	4F1711OW	16,17	4F1717OW	17,22	4F1730OW	24,68	4F1740OW	31,29	4F1750OW	39,90
	Z żaluzją	X	X	X	X	X	X	X	X	X	X	X	X
Kremowa, Czarna, Grafitowa	Bez żaluzji	4F1125OC	17,64	4F1711OC	17,64	4F1717OC	18,59	4F1730OC	26,25	4F1740OC	33,28	4F1750OC	40,85
	Z żaluzją	X	X	X	X	X	X	X	X	X	X	X	X
Czarno Złota	Bez żaluzji	4F1125OB	18,48	4F1711OB	18,48	4F1717OB	19,43	4F1730OB	28,56	4F1740OB	34,75	4F1750OB	43,58
	Z żaluzją	X	X	X	X	X	X	X	X	X	X	X	X
Czarno Srebrna	Bez żaluzji	4F1125OV	18,48	4F1711OV	18,48	4F1717OV	19,43	4F1730OV	28,56	4F1740OV	34,75	4F1750OV	43,58
	Z żaluzją	X	X	X	X	X	X	X	X	X	X	X	X
Antyczna Miedź	Bez żaluzji	4F1125OM	18,48	4F1711OM	18,48	4F1717OM	19,43	4F1730OM	28,56	4F1740OM	34,75	4F1750OM	43,58
	Z żaluzją	X	X	X	X	X	X	X	X	X	X	X	X
Pozłacana	Bez żaluzji	4F1125OG	31,92	4F1711OG	31,92	4F1717OG	32,76	4F1730OG	42,53	4F1740OG	53,23	4F1750OG	66,57
	Z żaluzją	X	X	X	X	X	X	X	X	X	X	X	X
Stal Polerowana	Bez żaluzji	4F1125OS	31,61	4F1711OS	31,61	4F1717OS	32,55	4F1730OS	40,74	4F1740OS	50,61	4F1750OS	62,37
	Z żaluzją	X	X	X	X	X	X	X	X	X	X	X	X
Stal Szlifowana	Bez żaluzji	4F1125OE	33,18	4F1711OE	33,18	4F1717OE	34,13	4F1730OE	42,84	4F1740OE	53,13	4F1750OE	65,52
	Z żaluzją	X	X	X	X	X	X	X	X	X	X	X	X
Retro [ZnAl]	Bez żaluzji	4F1125OR	34,76	4F1711OR	34,76	4F1717OR	36,23	4F1730OR	47,88	4F1740OR	61,43	4F1750OR	77,07
	Z żaluzją	X	X	X	X	X	X	X	X	X	X	X	X

Rozmiar / Typ	Średnica	Cena netto
4F17x17	Ø100	6,13
4F17x30	Ø100	12,47



Ø150



Ø125



Ø100

Kasety dolotowe do kratki 4Fire: Ø100 Ø125 Ø150

Dostępne również same ramki do wszystkich rozmiarów kratki.

KRATKI KOMINKOWE I ANEMOSTATY

KAT IV



Rozmiar [cm]	Typ	10,5x25		17x11		17x17		17x30		17x40		17x50	
		Symbol	Cena netto	Symbol	Cena netto	Symbol	Cena netto	Symbol	Cena netto	Symbol	Cena netto	Symbol	Cena netto
Biała półokrągła	Bez żaluzji	4A1125OW	18,19	4A1711OW	18,19	4A1717OW	19,32	4A1730OW	27,93	4A1740OW	35,18	4A1750OW	41,79
	Z żaluzją	-	-	-	-	4A1717ZW	34,23	4A1730ZW	41,79	-	-	4A1750ZW	56,70
Kremowa półokrągła	Bez żaluzji	4A1125OC	19,32	4A1711OC	19,32	4A1717OC	20,37	4A1730OC	28,98	4A1740OC	36,54	4A1750OC	42,95
	Z żaluzją	-	-	-	-	4A1717ZC	35,18	4A1730ZC	42,84	-	-	4A1750ZC	56,70
Czarno Złota półokrągła	Bez żaluzji	4A1125OB	19,64	4A1711OB	19,64	4A1717OB	20,79	4A1730OB	29,61	4A1740OB	37,17	4A1750OB	44,84
	Z żaluzją	-	-	-	-	4A1717ZB	35,91	4A1730ZB	43,68	-	-	4A1750ZB	59,01
Antyczne Złoto półokrągła	Bez żaluzji	4A1125OG	38,43	4A1711OG	38,43	4A1717OG	39,69	4A1730OG	51,35	4A1740OG	64,26	4A1750OG	80,22
	Z żaluzją	-	-	-	-	4A1717ZG	55,65	4A1730ZG	65,10	-	-	4A1750ZG	91,04
Rattan	Bez żaluzji	4A1125OR	39,80	4A1711OR	39,80	4A1717OR	42,11	4A1730OR	52,61	4A1740OR	64,37	4A1750OR	79,49
	Z żaluzją	-	-	-	-	4A1717ZR	58,59	4A1730ZR	69,09	-	-	4A1750ZR	93,66
NERO Stal Szlifowana	Bez żaluzji	-	-	-	-	4N1717OT	33,81	4N1730OT	44,52	4N1740OT	55,23	-	-
	Z żaluzją	-	-	-	-	4N1717ZT	46,94	-	-	-	-	-	-
NERO Antyczne Złoto	Bez żaluzji	-	-	-	-	4N1717OG	39,17	4N1730OG	53,45	4N1740OG	66,89	-	-
	Z żaluzją	-	-	-	-	4N1717ZG	54,92	-	-	-	-	-	-
CONN Stal szlifowana	Bez żaluzji	-	-	-	-	4C1717OT	33,81	4C1730OT	44,52	4C1740OT	55,23	-	-
	Z żaluzją	-	-	-	-	4C1717ZT	46,94	-	-	-	-	-	-
CONN Antyczne Złoto	Bez żaluzji	-	-	-	-	4C1717OG	39,17	4C1730OG	53,45	4C1740OG	66,89	-	-
	Z żaluzją	-	-	-	-	4C1717ZG	54,92	-	-	-	-	-	-
SEREN Stal Szlifowana	Bez żaluzji	-	-	-	-	4S1717OT	33,81	4S1730OT	44,52	4S1740OT	55,23	-	-
	Z żaluzją	-	-	-	-	4S1717ZT	46,94	-	-	-	-	-	-
SEREN Antyczne Złoto	Bez żaluzji	-	-	-	-	4S1717OG	39,17	4S1730OG	53,45	4S1740OG	66,89	-	-
	Z żaluzją	-	-	-	-	4S1717ZG	54,92	-	-	-	-	-	-

Rozmiar / Typ	Srednica	Cena netto
4F17x17	Ø100	6,13
4F17x30	Ø100	12,47
rozmiar...T (np. 4F1717125T)	Ø125	
	Ø150	

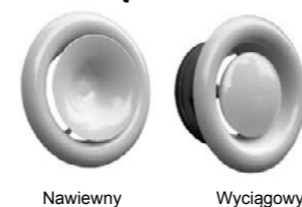


Kasety dołotowe do kratki 4Fire: Ø100 Ø125 Ø150

Dostępne również same ramki do wszystkich rozmiarów kratki.

KRATKI KOMINKOWE I ANEMOSTATY

Anemostaty metalowe nawiewne i wyciągowe z ramką - białe



Nawiewny Wyciągowy

Nawiewne Symbol	Wyciągowe Symbol	Srednica [mm]	Cena netto
KE	KU	Ø80	12,35
KE	KU	Ø100	12,39
KE	KU	Ø125	15,49
KE	KU	Ø150	23,43
KE	KU	Ø160	26,11
KE	KU	Ø200	33,45

... - średnica (np. KU125)

KAT V

Podane ceny z ramką montażową. Czoko malowane, ramka z blachy ocynkowanej.

AKCESORIA KOMINKOWE

Taśma aluminiowa\* 50 m 250 °C

Symbol	Długość	Szerokość	Cena netto
TAL 250	50 m	50 mm	45,40

\* - Praca ciągła 250°C. Maksymalna temperatura pracy 350°C.



KAT IV

Taśma aluminiowa 50 m 150 °C

Symbol	Długość	Szerokość	Cena netto
TAL 150	50 m	50 mm	27,57

Maksymalna temperatura pracy 150°C.



KAT V

Sznur żaroodporny 8 mm



Symbol	Opakowanie	Cena netto
CHO221	2,5 m.b.	20,04

KAT IV

Uszczelniacz żaroodporny „FIRE SEALANT”

KAT IV



Symbol	Opakowanie	Cena netto
CHO206	310 ml	20,00

Zastosowanie: do uszczelniania połączeń kominkowych np. przyłączy spalinowych. Maksymalna temperatura pracy 1200°C.

Den Braven

Opaska uniwersalna

KAT IV



Symbol	Rozmiar [mm]	Cena netto
UO...	60 - 115	2,28
UO...	60 - 145	3,21
UO...	60 - 175	3,47
UO...	60 - 215	4,34

... - rozmiar (np. UO60-125)

Płyn do czyszczenia szyb kominkowych

KAT IV



Symbol	Opakowanie	Cena netto
KOMINEK	1000 ml	20,91

Zastosowanie: nieagresywny płyn do czyszczenia przypałów.

Czujniki czadu, dymu, gazu

KAT IV



TYP	Czadu	Czadu z LCD	Dymu i ognia	Gazu
Cena	77	92	36	65

Odkurzacz kominkowy z silnikiem

KAT IV



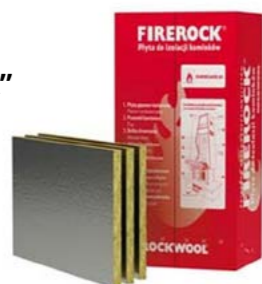
Symbol	Cena netto
CENERIX 800W	160,00



## AKCESORIA KOMINKOWE

Płyta kominkowa ze skalnej wełny mineralnej „FIREROCK”

KAT III

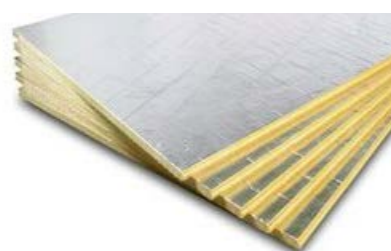


Symbol	Grubość [cm]	Długość [m]	Szerokość [m]	Opakowanie [m <sup>2</sup> ]	Cena netto/m <sup>2</sup>
FR 25	2,5	1,0	0,6	4,8	30,68/m <sup>2</sup>
FR 30	3,0	1,0	0,6	6,0	32,94/m <sup>2</sup>

**Zastosowanie:** płyta z wełny skalnej, jednostronnie pokryta folią aluminiową przeznaczona jest do izolacji wewnątrz obudowy kominka. Maksymalna temperatura pracy 600 °C.

Płyta kominkowa ze skalnej wełny mineralnej „PAROC” Fireplace Slab 90 AL1

KAT II



Symbol	Grubość [cm]	Długość [m]	Szerokość [m]	Opakowanie [m <sup>2</sup> ]	Cena netto/m <sup>2</sup>
PA 25	2,5	1,0	0,6	7,2	40,55/m <sup>2</sup>
PA 30	3,0	1,0	0,6	6,0	48,63/m <sup>2</sup>

**Zastosowanie:** płyta z wełny skalnej, jednostronnie pokryta folią aluminiową, przeznaczona jest do izolacji wewnątrz obudowy kominka. Maksymalna temperatura pracy 700 °C.

Płyta kominkowa krzemianowo-wapniowa „SUPER ISOL”

KAT I



Symbol	Grubość [cm]	Długość [m] A	Szerokość [m] B	Cena netto
VA	30	1,0	0,61	88,20/płyta
VA	30	1,22	1,0	170,37/płyta

...grubość/AxB (np. Si30/1,0x0,61)

**Zastosowanie:** do izolacji termicznej obudowy kominka. Może służyć jako płyta konstrukcyjna. Maksymalna temperatura pracy 1000 °C.

Wysokotemperaturowy klej i impregnat do płyt „SUPER ISOL”

KAT I



Symbol	Nazwa/Typ	Opakowanie	Cena netto
Si-K	klej/kartusz	310 ml	30,42
Si-K	klej/wiaderko	1,6 kg	44,05
Si-K	klej/wiaderko	5,0 kg	120,05
Si-I	impregnat/butelka	1 L	21,61

**Zastosowanie:** do wykonywania konstrukcji i połączeń płyt izolacyjnych. Maksymalna temperatura pracy 1050 °C.

Płyta kominkowa silikatowo-wapienna „PROMAT”

KAT IV



Symbol	Grubość [cm]	Długość [m]	Szerokość [m]	Cena netto
Promat	3	1,0	0,50	54,00/płyta

**Zastosowanie:** do izolacji termicznej obudowy kominka. Maksymalna temperatura pracy 700 °C.

Wysokotemperaturowy klej do płyt „PROMAT”

KAT IV



Symbol	Opakowanie	Masa [kg]	Cena netto
Promat	torebka	0,85	26,50

**Zastosowanie:** do wykonywania połączeń płyt izolacyjnych. Maksymalna temperatura pracy 950 °C.

## WKŁADY KOMINKOWE POWIETRZNE

KAT IV

Piec W3 16,7 kW



Gwarancja: 5 lat.  
Wlot powietrza do spalania: pośredni, regulowany w dolnej części fasady wkładu.

Dane Techniczne	
Waga [kg]	143
Wymiary zewn. szer./wys./gl. [mm]	700x540x420
Średnica wylotu spalin [mm]	Ø200
Wymiary szyby [mm]	74,1
<b>Cena netto</b>	<b>1788,62</b>

Piec W4 14,5 kW



Gwarancja: 5 lat.  
Wlot powietrza do spalania: pośredni, regulowany w dolnej części fasady wkładu.

Dane Techniczne	
Waga [kg]	141
Wymiary zewn. szer./wys./gl. [mm]	700x540x425
Średnica wylotu spalin [mm]	Ø200
Sprawność	72
<b>Cena netto</b>	<b>1574,80</b>

Piec W15 10kW



Gwarancja: 5 lat.  
Wlot powietrza do spalania: pośredni, regulowany w dolnej części fasady wkładu.

Dane Techniczne	
Waga [kg]	78
Wymiary zewn. szer./wys./gl. [mm]	620x365x365
Średnica wylotu spalin [mm]	Ø180
Sprawność	70
<b>Cena netto</b>	<b>1260,16</b>

Piec W16 PB 14,7 kW



Gwarancja: 5 lat.  
Wlot powietrza do spalania: pośredni, regulowany w dolnej części fasady wkładu.

Dane Techniczne	
Waga [kg]	135
Wymiary zewn. szer./wys./gl. [mm]	805x447x453
Średnica wylotu spalin [mm]	Ø180
Sprawność	74,1
<b>Cena netto</b>	<b>2902,44</b>

Piec W17 16 kW



Gwarancja: 5 lat.  
Wlot powietrza do spalania: pośredni, regulowany w dolnej części fasady wkładu.

Dane Techniczne	
Waga [kg]	158
Wymiary zewn. szer./wys./gl. [mm]	660x515x500
Średnica wylotu spalin [mm]	Ø200
Sprawność	70
<b>Cena netto</b>	<b>1625,22</b>

Piec W17 Decor PB 16 kW



Gwarancja: 5 lat.  
Wlot powietrza do spalania: pośredni, regulowany w dolnej części fasady wkładu.

Dane Techniczne	
Waga [kg]	150
Wymiary zewn. szer./wys./gl. [mm]	690x516x492
Średnica wylotu spalin [mm]	Ø200
Sprawność	70
<b>Cena netto</b>	<b>3455,29</b>

Piec Albero 11 kW S.V



Dane Techniczne	
Waga [kg]	118
Wymiary szyby [mm]	430x590
Średnica wylotu spalin [mm]	Ø200
Sprawność	87,4
<b>Cena netto</b>	<b>3210,00</b>

Piec Albero 14 kW S.H



Dane Techniczne	
Waga [kg]	140
Wymiary szyby [mm]	680x430
Średnica wylotu spalin [mm]	Ø200
Sprawność	82,9
<b>Cena netto</b>	<b>3550,00</b>

Piec Albero 14 kW Gilotyna



Dane Techniczne	
Waga [kg]	195
Wymiary zewn. szer./wys./gl. [mm]	680x430
Średnica wylotu spalin [mm]	Ø200
Sprawność	82,9
<b>Cena netto</b>	<b>4525,00</b>

## WKŁADY KOMINKOWE POWIETRZNE

KAT IV

Piec Albero  
19 kW S.HHITZE  
CIEPŁO Z NATURY

Dane Techniczne	
Waga [kg]	199
Wymiary szyby [mm]	900x415
Średnica wylotu spalin [mm]	Ø220
Wymiary szyby [mm]	81,6
<b>Cena netto</b>	<b>3850,00</b>

Piec Albero 19 kW  
GilotynaHITZE  
CIEPŁO Z NATURY

Dane Techniczne	
Waga [kg]	257
Wymiary szyby [mm]	900x415
Średnica wylotu spalin [mm]	Ø220
Sprawność	81,6
<b>Cena netto</b>	<b>5300,00</b>

Piec Albero 25 kW  
GilotynaHITZE  
CIEPŁO Z NATURY

Dane Techniczne	
Waga [kg]	427
Wymiary szyby [mm]	1200x430
Średnica wylotu spalin [mm]	Ø
Sprawność	80
<b>Cena netto</b>	<b>7154,47</b>

Air Term - 12 kW  
Simplex Akubet

ROBI-REN



Gwarancja: 5 lat.  
Wlot powietrza do spalania: pośredni, regulowany w dolnej części fasady wkładu.

Dane Techniczne	
Wymiary zewn. szer./wys./gl. [mm]	640/1110/520
Wymiary fasady szer./wys. [mm]	670x510
Średnica wylotu spalin [mm]	Ø180
<b>Cena netto</b>	<b>3595,00</b>

Air Term - 15 kW  
Simplex Akubet Corner

ROBI-REN



Gwarancja: 5 lat.  
Wlot powietrza do spalania: pośredni, regulowany w dolnej części fasady wkładu.

Dane Techniczne	
Wymiary zewn. szer./wys./gl. [mm]	670/1080/520
Wymiary fasady szer./wys. [mm]	735/510
Średnica wylotu spalin [mm]	Ø180
<b>Cena netto</b>	<b>4620,00</b>

Air Term - 19 kW Mini Grand  
Exclusive

ROBI-REN



Gwarancja: 5 lat.  
Wlot powietrza do spalania: pośredni, regulowany w dolnej części fasady wkładu.

Dane Techniczne	
Wymiary zewn. szer./wys./gl. [mm]	800/1090/552
Wymiary fasady szer./wys. [mm]	780/510
Średnica wylotu spalin [mm]	Ø220
<b>Cena netto</b>	<b>4955,00</b>

Air Term - 15 kW  
Simplex Akubet

ROBI-REN



Gwarancja: 5 lat.  
Wlot powietrza do spalania: pośredni, regulowany w dolnej części fasady wkładu.

Dane Techniczne	
Wymiary zewn. szer./wys./gl. [mm]	670/1080/520
Wymiary fasady szer./wys. [mm]	670/510
Średnica wylotu spalin [mm]	Ø180
<b>Cena netto</b>	<b>3755,00</b>

Air Term - 15 kW  
Vertikal Akubet

ROBI-REN



Gwarancja: 5 lat.  
Wlot powietrza do spalania: pośredni, regulowany w dolnej części fasady wkładu.

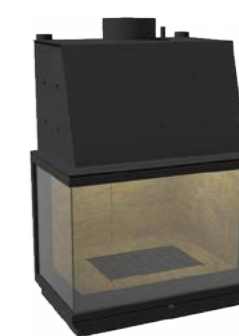
Dane Techniczne	
Wymiary zewn. szer./wys./gl. [mm]	520/1310/520
Wymiary fasady szer./wys. [mm]	560/730
Średnica wylotu spalin [mm]	Ø180
<b>Cena netto</b>	<b>3815</b>

## WKŁADY KOMINKOWE Z PŁASZCZEM WODNYM

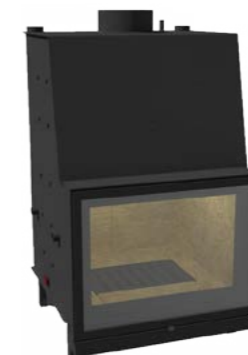
KAT IV

Aqua Term - 14 kW  
Simplex Standard  
Wermikulit  
wewnętrzny

Dane Techniczne	
Wymiary zewn. szer./wys./gl. [mm]	640/1110/520
Wymiary fasady szer./wys. [mm]	670x510
Średnica wylotu spalin [mm]	Ø180
<b>Cena netto</b>	<b>4280,00</b>

Aqua Term - 18 kW  
Simplex Standard  
Corner Wermikulit  
wewnętrzny

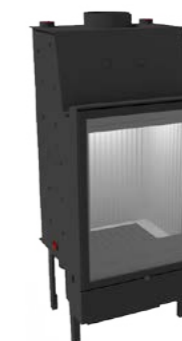
Dane Techniczne	
Wymiary zewn. szer./wys./gl. [mm]	670/1080/520
Wymiary fasady szer./wys. [mm]	735/510
Średnica wylotu spalin [mm]	Ø180
<b>Cena netto</b>	<b>5695,00</b>

Aqua Term - 18 kW  
Simplex Standard  
Wermikulit  
wewnętrzny

Dane Techniczne	
Wymiary zewn. szer./wys./gl. [mm]	670/1080/520
Wymiary fasady szer./wys. [mm]	670/510
Średnica wylotu spalin [mm]	Ø180
<b>Cena netto</b>	<b>4760,00</b>

Aqua Term - 22 kW  
Exclusive

Dane Techniczne	
Wymiary zewn. szer./wys./gl. [mm]	800/1090/552
Wymiary fasady szer./wys. [mm]	780/510
Średnica wylotu spalin [mm]	Ø220
<b>Cena netto</b>	<b>6450,00</b>

Aqua Term - 14 kW Vertikal Standard  
Wermikulit wewnętrzny

Dane Techniczne	
Wymiary zewn. szer./wys./gl. [mm]	520/1310/520
Wymiary fasady szer./wys. [mm]	560/730
Średnica wylotu spalin [mm]	Ø180
<b>Cena netto</b>	<b>4790,00</b>

AKCESORIA KOMINKOWE



Środki do usuwania smoły



Symbol	Opakowanie	Cena netto
HA/ESDS-1	1kg	35,30
HA/ESDS-0,5	500g	24,10
HA/ESDS-500	10x50 g	35,30
HA/ESDS-1,1	1,1kg	38,60

„Witaminy” do paliwa stałego



Symbol	Opakowanie	Cena netto
HA/WDPS-50	50 saszetek	38,60

Środek do czyszczenia kotłów na pellet



Symbol	Opakowanie	Cena netto
HA/GSDS-1	1kg	31,00

Gąbka do czyszczenia szyb kominkowych



Symbol	Cena netto
HA/GDC	18,90

Preparaty do czyszczenia szyb kominkowych



Symbol	Opakowanie	Cena netto
HA/PDC-1	500ml	28,00
HA/PDC-2	500ml	39,00
HA/PDC-3	500ml	50,00

Uniwersalna szczotka do czyszczenia komina



Symbol	Cena netto
HA/USCK	43,40
HA/EPDS	14,30/szt.

Obrotowy zestaw do czyszczenia kominów TORNADO



Symbol	Cena netto
HA/OZT	463,00
HA/EPDSTOR	41,40/szt.

MATERIAŁY INSTALACYJNE

KAT IV



Rura o dł 1,5m  
10,50 netto



Rura o dł 2m  
14,40 netto



Kolano 90° długie  
3,05 netto



Kolano 90° krótkie  
2,89 netto



Kolano 45°  
2,44 netto



Kolano 30°  
4,35 netto



Kolano 38°  
7,38 netto



Złączka do rur  
1,21 netto



Złączka nypłowa  
1,98 netto



Przedłużenie do gniazda  
2,68 netto



Trójnik 90°  
4,60 netto



Trójnik 2x 45°  
6,64 netto



Trójnik 90°T  
3,14 netto



Trójnik 45°  
4,68 netto



Trójnik 2x90°  
10,49 netto



Redukcja 50/50,8  
2,90 netto



Złączka przesowna  
3,32 netto



Uchwyt do rury  
1,15 netto



Rozetka  
3,80 netto



Pierścień przedłużający  
4,22 netto



Opaska zaciskowa 100 szt  
21,00 netto



Korek na rurę  
2,09 netto



Przewód elektryczny 2x0,75mm z giętą rurą ochronną  
4,23 netto/1mb



Przewód elektryczny 2x0,75mm w podwójnej izolacji  
1,98 netto/1mb



Klej 60ml  
13,80 netto



Klej 125ml  
19,10 netto

w ofercie również:  
- zestawy sprząające  
- gniazda przyłączeniowe  
- szufelki automatyczne  
- pozostałe niezbędne elementy



ODKURZACZE CENTRALNE  
W PROMOCJI

KAT IV

DUOVAC HUSKY

Nazwa	Zdjęcie	Opis	Cena katalogowa netto
ZESTAW HUSKY HURRICANE		<b>Gwarancja 5lat</b> W skład zestawu sprzątającego wchodzi: - wąż ssący Superior dł. 9,1m, który objęty został 5-letnią gwarancją - rura teleskopowa z klipsem - wieszak na wąż ssący - ssawka szczelinowa - uchwyt do rury teleskopowej - ssawka obrotowa dwufunkcyjna - szczotka do podłóg gładkich 30cm - torba na akcesoria	2 799,00
ZESTAW DUOVAC ASTERIA		<b>Gwarancja 25lat</b> W skład zestawu sprzątającego wchodzi: - wąż ssący Superior dł. 9,1m, który objęty został 5-letnią gwarancją - rura teleskopowa z klipsem - wieszak na wąż ssący - ssawka szczelinowa - uchwyt do rury teleskopowej - ssawka obrotowa dwufunkcyjna - szczotka do podłóg gładkich 30cm - torba na akcesoria	3550,00
ZESTAW GREENLINE 150		<b>Gwarancja 5lat</b> W skład zestawu sprzątającego wchodzi: - wąż ssący z włącznikiem on/off o dł. 9m - wieszak na wąż ssący - rura teleskopowa - wieszak na rurę teleskopową - szczotka do tapicerki - szczotka do podłóg dwuklawiszowa - ssawka szczelinowa - szczotka okrągła do mebli - uchwyt na szczotki - szczotka do podłóg o szer. 30cm	1 914,00
ZESTAW GREENLINE 250		<b>Gwarancja 5lat</b> W skład zestawu sprzątającego wchodzi: - wąż ssący o dł. 9m z włącznikiem on/off i regulacją mocy ssącej Power Control - wieszak na wąż ssący - rura teleskopowa - szczotka do tapicerki - szczotka do podłóg dwufunkcyjna - ssawka szczelinowa - szczotka okrągła do mebli - szczotka do podłóg gładkich o szer. 30cm	2 398,00
ZESTAW GREENLINE 350		<b>Gwarancja 5lat</b> W skład zestawu sprzątającego wchodzi: - wąż ssący o dł. 9m z włącznikiem on/off i regulacją mocy ssącej Power Control - wieszak na wąż ssący - rura teleskopowa - szczotka do tapicerki - szczotka do podłóg dwufunkcyjna - ssawka szczelinowa - szczotka okrągła do mebli - szczotka do podłóg gładkich o szer. 30cm	2 930,00



KAT I

1. KANAŁY WENTYLACYJNE Z TWORZYWA

Kanał płaski	Symbol	Przekrój [mm]	Długość [mm]	Cena netto
	KP55-05	55x110	500	8,30
	KP55-10	55x110	1000	15,90
	KP55-15	55x110	1500	23,70
	KP75-05	75x150	500	13,30
	KP75-10	75x150	1000	25,30
	KP75-15	75x150	1500	38,90

Łącznik przekrojów zmiennych	Symbol	Przekrój [mm]	Średnica [mm]	Cena netto
	KP55-20	55x110	Ø100	7,60
	KP75-20	75x150	Ø125	15,00

Łącznik kanału płaskiego	Symbol	Przekrój [mm]	Cena netto
	KP55-21	55x110	4,10
	KP75-21	75x150	8,80

Łącznik z zaworem zwrotnym	Symbol	Przekrój [mm]	Cena netto
	KP55-22	55x110	5,00
	KP75-22	75x150	10,60

Kolano łącznikowe 90°	Symbol	Przekrój [mm]	Średnica [mm]	Cena netto
	KP55-23	55x110	Ø100	7,10
	KP75-23	75x150	Ø125	15,80

Kolano poziome płaskie 90°	Symbol	Przekrój [mm]	Cena netto
	KP55-24	55x110	7,50
	KP75-24	75x150	19,20

Kolano pionowe płaskie 90°	Symbol	Przekrój [mm]	Cena netto
	KP55-25	55x110	6,70
	KP75-25	75x150	16,50

Trójkąt poziomy płaski	Symbol	Przekrój [mm]	Cena netto
	KP55-26	55x110	11,30
	KP75-26	75x150	21,50

Uchwyt kanału płaskiego	Symbol	Przekrój [mm]	Cena netto
	KP55-28	55x110	2,90
	KP75-28	75x150	5,80

Zakończenie kanału płaskiego	Symbol	Przekrój [mm]	Cena netto
	KP55-30	55x110	3,40
	KP75-30	75x150	4,10

Kolano kanału okrągłego 90°	Symbol	Średnica [mm]	Cena netto
	KO100-23	Ø100	10,20
	KO125-23	Ø125	13,00
	KO150-23	Ø150	17,80

Łącznik przekrojów zmiennych	Symbol	Średnica [mm]	Cena netto
	KO100-29	Ø100 / 90x90	4,70

Kołnierz przyścienny okrągły	Symbol	Średnica [mm]	Wielkość [mm]	Cena netto
	KO100-27	Ø100	150x134	3,50
	KO125-27	Ø125	167x161	5,80

Kanał okrągły	Symbol	Średnica [mm]	Długość [mm]	Cena netto
	KO100-05	Ø100	500	8,00
	KO100-10	Ø100	1000	15,20
	KO100-15	Ø100	1500	22,80
	KO125-05	Ø125	500	9,90
	KO125-10	Ø125	1000	19,20
	KO125-15	Ø125	1500	28,40
	KO150-05	Ø150	500	13,00
	KO150-10	Ø150	1000	25,40
	KO150-15	Ø150	1500	37,70

Łącznik kanału okrągłego	Symbol	Średnica [mm]	Cena netto
	KO100-21	Ø100	4,40
	KO125-21	Ø125	5,60
	KO150-21	Ø150	6,60

Łącznik z zaworem zwrotnym	Symbol	Średnica [mm]	Cena netto
	KO100-22	Ø100	5,30
	KO125-22	Ø125	6,80
	KO150-22	Ø150	9,00

Redukcja kanałów płaskich	Symbol	Przekrój [mm]	Cena netto
	KP75-29	75x150 / 55x110	16,80

Kołnierz przyścienny prostokątny	Symbol	Przekrój [mm]	Wielkość [mm]	Cena netto
	KP55-27	55x110	150x134	3,70
	KP75-27	75x150	190x150	5,00

Trójkąt kanału okrągłego	Symbol	Średnica [mm]	Cena netto
	KO100-26	Ø100	13,00
	KO125-26	Ø125	17,60
	KO150-26	Ø150	23,80

Uchwyt kanału okrągłego	Symbol	Średnica [mm]	Cena netto
	KO100-28	Ø100	2,90
	KO125-28	Ø125	5,20
	KO150-28	Ø150	6,40

Redukcja kanałów okrągłych	Symbol	Średnica [mm]	Cena netto
	KO125-29	Ø125 / Ø100	5,30
	KO120-29	Ø125 / Ø120	5,40
	KO150-29	Ø150 / Ø125	6,10

Kratka wywiewna kanału okrągłego	Symbol	Średnica [mm]	Wielkość [mm]	Cena netto
	KO100-30	Ø100	190x190	10,20
	KO125-30	Ø125	190x190	10,40

KAT I

## WENTYLATORY ŚCIENNE



SERIA SILENCE									
INDEX		wyposażenie						opak.zb.	cena (zł)
								szt.	
WZ100	100	✓						10	90.00
WZ100W	100		✓					10	100.00
WZ100T	100			✓				10	119.00
WZ100H	100			✓	✓			10	155.00
WZ100R	100			✓		✓	✓	10	180.00
WZ125	125	✓						10	100.00
WZ125W	125		✓					10	110.00
WZ125T	125			✓				10	129.00
WZ125H	125			✓	✓			10	165.00
WZ125R	125			✓		✓	✓	10	190.00

### SERIA VEGA Ø100

oferowane kolory paneli: biały (WGB), satyna (WGS)



INDEX		wyposażenie						opak.zb.	cena (zł)
								szt.	
WGB100	100	✓						10	50.40
WGB100W	100		✓					10	61.60
WGB100T	100			✓				10	78.40
WGB100H	100			✓	✓			10	84.00
WGB100CTR	100					✓	✓	10	100.80
WGB100V	100	✓						10	56.00
WGS100	100	✓						10	56.00
WGS100W	100		✓					10	67.20
WGS100T	100			✓				10	84.00
WGS100H	100			✓	✓			10	89.60
WGS100CTR	100					✓	✓	10	106.40

### SERIA VEGA Ø125

oferowane kolory paneli: biały (WGB), satyna (WGS)



INDEX		wyposażenie						opak.zb.	cena (zł)
								szt.	
WGB125	125	✓						10	56.00
WGB125W	125		✓					10	67.20
WGB125T	125			✓				10	84.00
WGB125H	125			✓	✓			10	89.60
WGB125CTR	125					✓	✓	10	112.00
WGS125	125	✓						10	61.60
WGS125W	125		✓					10	72.80
WGS125T	125			✓				10	89.60
WGS125H	125			✓	✓			10	95.20
WGS125CTR	125					✓	✓	10	117.60

KAT I

## WENTYLATORY ŚCIENNE



### SERIA VEGA Ø150

oferowane kolory paneli: biały (WGB), satyna (WGS)

INDEX		wyposażenie						opak.zb.	cena (zł)
								szt.	
WGB150	150	✓						10	61.60
WGB150W	150		✓					10	72.80
WGB150T	150			✓				10	89.60
WGB150H	150			✓	✓			10	95.20
WGB150CTR	150					✓	✓	10	123.20
WGS150	150	✓						10	67.20
WGS150W	150		✓					10	78.40
WGS150T	150			✓				10	95.20
WGS150H	150			✓	✓			10	100.80
WGS150CTR	150					✓	✓	10	128.80

### SERIA RETIS



INDEX		wyposażenie						opak.zb.	cena (zł)
								szt.	
WR100	100	✓						10	44.80
WR100W	100		✓					10	56.00
WR100T	100			✓				10	72.80
WR100H	100			✓	✓			10	78.40
WR100R	100			✓		✓		10	95.20
WR125	125	✓						10	50.40
WR125W	125		✓					10	61.60
WR125T	125			✓				10	78.40
WR125H	125			✓	✓			10	84.00
WR125R	125			✓		✓		10	100.80
WR150	150	✓						10	56.00
WR150W	150		✓					10	67.20
WR150T	150			✓				10	84.00
WR150H	150			✓	✓			10	89.60
WR150R	150			✓		✓		10	106.40

### SERIA WA



INDEX		wyposażenie						opak.zb.	cena (zł)
								szt.	
WA100	100	✓						10	39.20
WA100W	100		✓					10	50.40
WA100WP	100		✓	✓				10	56.00
WA100DWP	100		✓	✓			✓	10	61.60
WA100T	100				✓			10	67.20
WA100H	100				✓	✓		10	72.80
WA120	120	✓						10	44.80
WA120W	120		✓					10	56.00
WA120WP	120		✓	✓				10	61.60
WA120T	120				✓			10	72.80
WA120H	120				✓	✓		10	78.40
WA150	150	✓						10	50.40
WA150W	150		✓					10	61.60
WA150WP	150		✓	✓				10	67.20
WA150T	150				✓			10	78.40
WA150H	150				✓	✓		10	84.00

KAT I

## WENTYLATORY ŚCIENNE



SERIA BASIC							
INDEX		wyposażenie				opak.zb.	cena (zł)
						szt.	
WB100	100	✓				10	34.50
WB100W	100		✓			10	46.00
WB100T	100			✓		10	63.30



SERIA CLASSIC							
INDEX		wyposażenie				opak.zb.	cena (zł)
						szt.	
WC100	100	✓				10	34.50
WC100W	100		✓			10	46.00
WC100T	100			✓		10	63.30
WC120	120	✓				10	40.30
WC120W	120		✓			10	51.80
WC120T	120			✓		10	69.00



SERIA VECCO							
INDEX		wyposażenie				opak.zb.	cena (zł)
						szt.	
WV100	100	✓				10	34.50
WV100W	100		✓			10	46.00
WV100T	100			✓		10	63.30



SERIA RING							
INDEX		wyposażenie				opak.zb.	cena (zł)
						szt.	
WWR100	100	✓				10	28.80



SERIA DISK							
INDEX		wyposażenie				opak.zb.	cena (zł)
						szt.	
WWD100	100	✓				10	28.80

KAT I

## WENTYLATORY ŚCIENNE



WEB



WES



WEZ



WEI



WEG



WED

## SERIA ESCUDO Ø100

oferowane kolory paneli: biały (WEB), srebrny (WES), złoty (WEZ), inox (WEI), szklany (WEG), (WED)

INDEX		wyposażenie						opak.zb.	cena (zł)
								szt.	
WEB100	100	✓						10	56.00
WEB100W	100		✓					10	67.20
WEB100T	100			✓				10	72.80
WEB100H	100			✓	✓			10	84.00
WEB100CTR	100					✓	✓	10	106.40
WES100	100	✓						10	61.60
WES100W	100		✓					10	72.80
WES100T	100			✓				10	78.40
WES100H	100			✓	✓			10	89.60
WES100CTR	100					✓	✓	10	112.00
WEZ100	100	✓						10	61.60
WEZ100W	100		✓					10	72.80
WEZ100T	100			✓				10	78.40
WEZ100H	100			✓	✓			10	89.60
WEZ100CTR	100					✓	✓	10	112.00
WEI100	100	✓						10	69.00
WEI100W	100		✓					10	80.50
WEI100T	100			✓				10	86.30
WEI100H	100			✓	✓			10	97.80
WEI100CTR	100					✓	✓	10	120.80
WEG100	100	✓						10	86.30
WEG100W	100		✓					10	97.80
WEG100T	100			✓				10	103.50
WEG100H	100			✓	✓			10	115.00
WEG100CTR	100					✓	✓	10	138.00
WED100	100	✓						10	109.30
WED100W	100		✓					10	120.80
WED100T	100			✓				10	126.50
WED100H	100			✓	✓			10	138.00
WED100CTR	100					✓	✓	10	161.00

KAT I

## WENTYLATORY ŚCIENNE

### SERIA ESCUDO Ø125

oferowane kolory paneli: biały (WEB), srebrny (WES), złoty (WEZ)

INDEX	Ø	wyposażenie						opak.zb. szt.	cena (zł)
		☑	⊞	⊞	⊞	⊞	⊞		
WEB125	125	✓					10	67.20	
WEB125W	125		✓				10	78.40	
WEB125T	125			✓			10	84.00	
WEB125H	125			✓	✓		10	95.20	
WEB125CTR	125					✓	✓	10	117.60
WES125	125	✓					10	72.80	
WES125W	125		✓				10	84.00	
WES125T	125			✓			10	89.60	
WES125H	125			✓	✓		10	100.80	
WES125CTR	125					✓	✓	10	123.20
WEZ125	125	✓					10	72.80	
WEZ125W	125		✓				10	84.00	
WEZ125T	125			✓			10	89.60	
WEZ125H	125			✓	✓		10	100.80	
WEZ125CTR	125					✓	✓	10	123.20

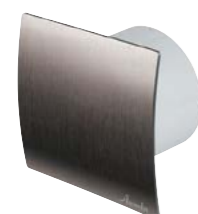
### SERIA ESCUDO Ø150

oferowane kolory paneli: biały (WEB), srebrny (WES), złoty (WEZ)

INDEX	Ø	wyposażenie						opak.zb. szt.	cena (zł)
		☑	⊞	⊞	⊞	⊞	⊞		
WEB150	150	✓					10	72.80	
WEB150W	150		✓				10	84.00	
WEB150T	150			✓			10	89.60	
WEB150H	150			✓	✓		10	100.80	
WEB150CTR	150					✓	✓	10	123.20
WES150	150	✓					10	78.40	
WES150W	150		✓				10	89.60	
WES150T	150			✓			10	95.20	
WES150H	150			✓	✓		10	106.40	
WES150CTR	150					✓	✓	10	128.80
WEZ150	150	✓					10	78.40	
WEZ150W	150		✓				10	89.60	
WEZ150T	150			✓			10	95.20	
WEZ150H	150			✓	✓		10	106.40	
WEZ150CTR	150					✓	✓	10	128.80



WEB



WES



WEZ



WEB



WES



WEZ

KAT I

## WENTYLATORY ŚCIENNE

### SERIA NEA

oferowane kolory paneli: biały (WNB), inox (WNI)

INDEX	Ø	wyposażenie						opak.zb. szt.	cena (zł)
		☑	⊞	⊞	⊞	⊞	⊞		
WNB100	100	✓					10	50.40	
WNB100W	100		✓				10	61.60	
WNB100T	100			✓			10	67.20	
WNB100H	100			✓	✓		10	78.40	
WNB100CTR	100					✓	✓	10	100.80
WNI100	100	✓					10	61.60	
WNI100W	100		✓				10	72.80	
WNI100T	100			✓			10	78.40	
WNI100H	100			✓	✓		10	89.60	
WNI100CTR	100					✓	✓	10	112.00

### SERIA TRAX

oferowane kolory paneli: inox (WTI)

INDEX	Ø	wyposażenie						opak.zb. szt.	cena (zł)
		☑	⊞	⊞	⊞	⊞	⊞		
WTI100	100	✓					10	71.50	
WTI100W	100		✓				10	82.50	
WTI100T	100			✓			10	88.00	
WTI100H	100			✓	✓		10	99.00	
WTI100CTR	100					✓	✓	10	121.00
WTI125	125	✓					10	82.50	
WTI125W	125		✓				10	93.50	
WTI125T	125			✓			10	99.00	
WTI125H	125			✓	✓		10	110.00	
WTI125CTR	125					✓	✓	10	132.00

### SERIA S-LINE

oferowane kolory paneli: biały (WSB), ecru (WSE), srebrny (WSS)

INDEX	Ø	wyposażenie						opak.zb. szt.	nowa cena (zł)
		☑	⊞	⊞	⊞	⊞	⊞		
WSB100	100	✓					10	55.00	
WSB100W	100		✓				10	66.00	
WSB100T	100			✓			10	71.50	
WSB100H	100			✓	✓		10	82.50	
WSB100CTR	100					✓	✓	10	104.50
WSE100	100	✓					10	55.00	
WSE100W	100		✓				10	66.00	
WSE100T	100			✓			10	71.50	
WSE100H	100			✓	✓		10	82.50	
WSE100CTR	100					✓	✓	10	104.50
WSS100	100	✓					10	60.50	
WSS100W	100		✓				10	71.50	
WSS100T	100			✓			10	77.00	
WSS100H	100			✓	✓		10	88.00	
WSS100CTR	100					✓	✓	10	110.00



WNB



WNI



WTI



WSB



WSE



WSS

KAT I

## WENTYLATORY ŚCIENNE

## SERIA LINEA

oferowane kolory paneli: biały (WLB), ecru (WLE), satyna (WLS)

INDEX	☐	wyposażenie						opak.zb. szt.	cena (zł)
		☐	☐	☐	☐	☐	☐		
WLB100	100	✓					10	55.00	
WLB100W	100		✓				10	66.00	
WLB100T	100			✓			10	71.50	
WLB100H	100			✓	✓		10	82.50	
WLB100CTR	100					✓	10	104.50	
WLE100	100	✓					10	55.00	
WLE100W	100		✓				10	66.00	
WLE100T	100			✓			10	71.50	
WLE100H	100			✓	✓		10	82.50	
WLE100CTR	100					✓	10	104.50	
WLS100	100	✓					10	60.50	
WLS100W	100		✓				10	71.50	
WLS100T	100			✓			10	77.00	
WLS100H	100			✓	✓		10	88.00	
WLS100CTR	100					✓	10	110.00	

## SERIA INSIDE

INDEX	☐	wyposażenie				opak.zb. szt.	cena (zł)
		☐	☐	☐	☐		
WI100	100	✓				10	50.40
WI100W	100		✓			10	61.60
WI100T	100			✓		10	67.20
WI100H	100			✓	✓	10	78.40
WI125	125	✓				10	56.00
WI125W	125		✓			10	67.20
WI125T	125			✓		10	72.80
WI125H	125			✓	✓	10	84.00

## SERIA A-MATIC

INDEX	☐	wyposażenie				opak.zb. szt.	cena (zł)
		☐	☐	☐	☐		
WM100	100	✓				10	86.30
WM100W	100		✓			10	97.80
WM100T	100			✓		10	109.30
WM100R	100			✓	✓	10	161.00

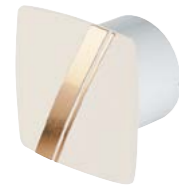
## WENTYLATOR DWUBIEGOWY LOOP

NOWOŚĆ

INDEX	☐	wyposażenie				opak.zb. szt.	cena (zł)
		☐	☐	☐	☐		
WL100	100	✓				10	79.00
WL100T	100			✓		10	89.00
WL100H	100		✓	✓		10	99.00
WL100R	100			✓	✓	10	119.00
WL125	125	✓				10	89.00
WL125T	125			✓		10	99.00
WL125H	125		✓	✓		10	109.00
WL125R	125			✓	✓	10	129.00



WLB



WLE



WLS



KAT I

## WENTYLATORY SUFITOWE

## SERIA ORBIT

INDEX	☐	wyposażenie					opak.zb. szt.	cena (zł)
		☐	☐	☐	☐	☐		
WXO100	100	✓				✓	10	56.00
WXO100T	100			✓		✓	10	72.80
WXO100H	100			✓	✓	✓	10	84.00
WXO100R	100			✓		✓	10	100.80
WXO100V	100	✓	UWAGA! ZASILANIE 12V			✓	10	56.00
WXO125	125	✓				✓	10	61.60
WXO125T	125			✓		✓	10	78.40
WXO125H	125			✓	✓	✓	10	89.60
WXO125R	125			✓		✓	10	106.40
WXO150	150	✓				✓	10	67.20
WXO150T	150			✓		✓	10	84.00
WXO150H	150			✓	✓	✓	10	95.20
WXO150R	150			✓		✓	10	112.00



## SERIA SATEO

INDEX	☐	wyposażenie				opak.zb. szt.	cena (zł)
		☐	☐	☐	☐		
WXS100	100	✓			✓	10	51.80
WXS100T	100			✓	✓	10	74.80
WXS125	125	✓			✓	10	57.50
WXS125T	125			✓	✓	10	80.50
WXS150	150	✓			✓	10	63.30
WXS150T	150			✓	✓	10	86.30

## SERIA ASTRO

INDEX	☐	wyposażenie				opak.zb. szt.	cena (zł)
		☐	☐	☐	☐		
WXA100	100	✓			✓	10	46.00
WXA100T	100			✓	✓	10	69.00

## AKCESORIA DO WENTYLATORÓW

## ZAWORY ZWROTNE

INDEX	wyposażenie	opak.zb. szt.	cena (zł)
ZZ100	100	1	9.50
ZZ125	125	1	10.50
ZZ150	150	1	12.50



KAT I

## WENTYLATORY KANAŁOWE

## WENTYLATORY KANAŁOWE - WKA



INDEX	Ø	wyposażenie		opak.zb. szt.	cena (zł)
		⊗	⊕		
WKA100	100	✓		10	34.50
WKA100T	100		✓	10	60.50
WKA125	125	✓		10	40.30
WKA125T	125		✓	10	66.00
WKA150	150	✓		10	46.00
WKA150T	150		✓	10	71.50

## WENTYLATORY KANAŁOWE - WK



INDEX	Ø	wyposażenie		opak.zb. szt.	cena (zł)
		⊗	⊕		
WK200	200	✓		1	99.80
WK250	250	✓		1	131.30
WK315	315	✓		1	162.80

## WENTYLATORY PROMIENIOWE - WP



INDEX	Ø	wyposażenie		opak.zb. szt.	cena (zł)
		⊗	⊕		
WP100	100	✓		1	278.30
WP125	125	✓		1	288.80
WP150/160	150/160	✓		1	368.50
WP200	200	✓		1	388.50

## WENTYLATORY OSIOWE - WO



INDEX	Ø	wyposażenie		opak.zb. szt.	cena (zł)
		⊗	⊕		
WO200	200	✓		1	140.40
WO250	250	✓		1	172.80
WO315	315	✓		1	205.20

## WENTYLATORY OSIOWE - WOC, WOV



WOC



WOV

INDEX	Ø	wyposażenie		opak.zb. szt.	cena (zł)
		⊗	⊕		
WOC210	210	✓		1	204.80
WOC320	320	✓		1	288.80
WOV210	210	✓		1	414.80
WOV320	320	✓		1	582.80

KAT I

## WENTYLATORY DACHOWE - WD



INDEX	Ø	wyposażenie		opak.zb. szt.	cena (zł)
		⊗	⊕		
WD150/160	150/160	✓		1	550.00
WD200	200	✓		1	570.00

## REKUPERATOR KOMPAKTOWY HRV100

NOWOŚĆ



INDEX	Ø	wyposażenie		opak.zb. szt.	cena (zł)
		WYMIENNIK CIEPŁA	⊕		
HRV100	100	✓		1	790.00

## ZESTAW WENTYLACYJNY - CM



INDEX	Ø	wyposażenie		opak.zb. szt.	cena (zł)
		TERMOSTAT	⊕		
CM100	100	✓		1	145.00

## AWENTIS I



Zestaw	Zawartość	Cena (zł.)
AW1-A	Wersja bazowa	115.00
AW1-B	Wentylator RETIS WR125 Kratka wentylacyjna RETIS	140.00
AW1-BT	Wentylator RETIS WR125T (timer) Kratka wentylacyjna RETIS	145.00

## AWENTIS II



Zestaw	Zawartość	Cena (zł.)
AW2-A	Wersja bazowa	105.00
AW2-B	Wentylator RETIS WR125 Kratka wentylacyjna RETIS	130.00
AW2-BT	Wentylator RETIS WR125T (timer) Kratka wentylacyjna RETIS	140.00

## AWENTIS ECONOMY

Index	Zawartość	Cena (zł.)
AW100	Wersja bazowa, Ø100	59.00
AW125	Wersja bazowa, Ø125	65.00



KAT I

## KRATKI WENTYLACYJNE ŚCIENNE Z TWORZYW SZTUCZNYCH

### GRUPA EXCLUSIVE



INDEX	+		+		Ø	charakterystyka		opak.zb.	cena (zł)
	a	b	x	y					
TX1	150	150	190	190	-		-	35	8.30
TX2	150	150	190	190	-			35	10.40
TX3	150	220	190	260	-		-	25	9.80
TX4	150	220	190	260	-			25	11.90
TX5	150	150	190	190	100		-	35	9.00
TX6	150	150	190	190	100			35	10.40
TX7	150	150	190	190	125		-	35	9.00
TX8	150	150	190	190	125			35	10.40

dostępne kolory: biały, brązowy, beżowy



INDEX	+		+		Ø	charakterystyka		opak.zb.	cena (zł)
	a	b	x	y					
TK1	150	150	190	190	-		-	35	7.40
TK2	150	150	190	190	-			35	9.10
TK3	150	220	190	260	-		-	25	8.30
TK4	150	220	190	260	-			25	10.40
TK5	210	210	250	250	-		-	30	9.40
TK6	210	210	250	250	-			30	12.00
TK7	115	275	150	310	-		-	30	8.90
TK8	115	275	150	310	-			30	11.00
TK9	150	150	190	190	100		-	35	8.10
TK10	150	150	190	190	100			35	9.10
TK11	150	150	190	190	125		-	35	8.10
TK12	150	150	190	190	125			35	9.10
TK13	240	240	300	300	-		-	25	11.50
TK14	240	240	300	300	-			25	14.20

dostępne kolory: biały, brązowy, beżowy



INDEX	+		+		Ø	charakterystyka		cena (zł)
	a	b	x	y			opak.zb.	
TN1	150	150	190	190	-		35	6.50
TN2	150	220	190	190	-		25	8.30
TN3	150	150	190	190	100		35	7.30
TN4	150	150	190	190	125		35	7.30

dostępne kolory: biały



INDEX	+		+		Ø	charakterystyka		cena (zł)	
	a	b	x	y			opak.zb.		
TP1	150	150	190	190	-		-	35	6.60
TP2	150	150	190	190	-			35	8.20
TP3	150	150	190	190	100		-	35	7.10
TP4	150	150	190	190	100			35	8.70
TP5	150	150	190	190	125		-	35	7.10
TP6	150	150	190	190	125			35	8.70

dostępne kolory: biały

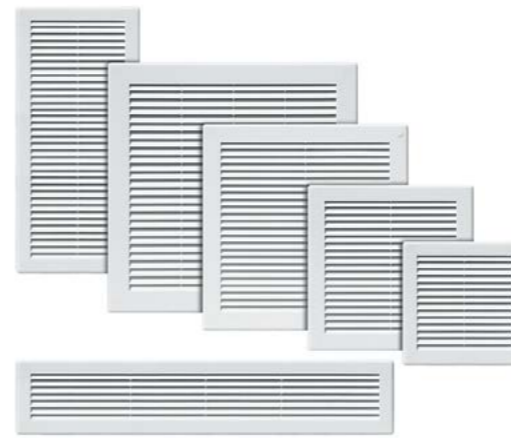


INDEX	+		+		Ø	charakterystyka		cena (zł)	
	a	b	x	y			opak.zb.		
TS1	150	150	190	190	-		-	35	6.60
TS2	150	150	190	190	-			35	8.20
TS3	150	150	190	190	100		-	35	7.10
TS4	150	150	190	190	100			35	8.70
TS5	150	150	190	190	125		-	35	7.10
TS6	150	150	190	190	125			35	8.70

KAT I

## KRATKI WENTYLACYJNE ŚCIENNE Z TWORZYW SZTUCZNYCH

### SERIA TRU



INDEX	+		+		Ø	charakterystyka		cena (zł)
	a	b	x	y			opak.zb.	
TRU1	115	115	150	150	-	-	40	2.70
TRU2	115	115	150	150	-		40	3.40
TRU2SS	115	115	150	150	-		40	11.00
TRU3	140	210	180	250	-	-	60	3.70
TRU4	140	210	180	250	-		60	4.40
TRU4SS	140	210	180	250	-		60	11.00
TRU5	160	160	200	200	-	-	65	3.40
TRU6	160	160	200	200	-		65	4.10
TRU6SS	160	160	200	200	-		65	12.00
TRU7	205	205	250	250	-	-	50	6.10
TRU8	205	205	250	250	-		50	6.90
TRU8SS	205	205	250	250	-		50	12.50
TRU9	250	250	300	300	-	-	25	8.40
TRU10	250	250	300	300	-		25	9.50
TRU11	110	270	150	310	-	-	60	4.80
TRU12	110	270	150	310	-		60	5.40
TRU21	160	210	200	250	-	-	60	3.90
TRU22	160	210	200	250	-		60	4.70
TRU23	160	260	200	300	-	-	40	5.70
TRU24	160	260	200	300	-		40	6.70
TRU25	420	70	460	110	-	-	40	4.40
TRU26	420	70	460	110	-		40	5.00
TRU27	115	160	150	200	-	-	45	3.20
TRU28	115	160	150	200	-		45	3.80
TRU29	70	70	100	100	-	-	45	2.50
TRU30	70	70	100	100	-		45	3.20

NOWOŚĆ

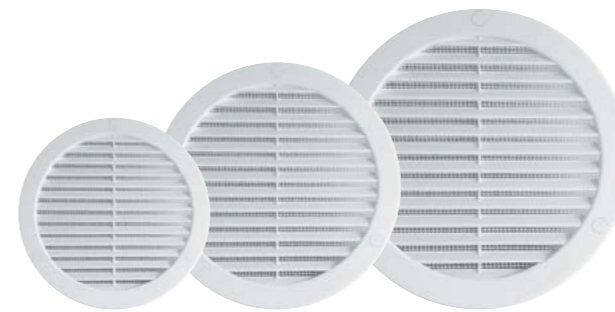
NOWOŚĆ

NOWOŚĆ

NOWOŚĆ

dostępne kolory: biały, brązowy, SS-satyna

### SERIA TRU Ø



INDEX	+		Øa	Øx	charakterystyka		cena (zł)
		opak.zb.					
TRU13		-	Ø100	Ø133	-	70	2.30
TRU13K		-	Ø100	Ø133	-	40	2.60
TRU14			Ø100	Ø133		70	2.60
TRU14K			Ø100	Ø133		40	2.90
TRU15		-	Ø125	Ø158	-	50	2.50
TRU15K		-	Ø125	Ø158	-	30	2.80
TRU16			Ø125	Ø158		50	3.10
TRU16K			Ø125	Ø158		30	3.40
TRU17		-	Ø150	Ø187	-	40	3.30
TRU17K		-	Ø150	Ø187	-	40	3.60
TRU18			Ø150	Ø187		40	4.20
TRU18K			Ø150	Ø187		40	4.70
TRU19		-	Ø200	Ø241	-	50	5.00
TRU19K		-	Ø200	Ø241	-	30	5.50
TRU20			Ø200	Ø241		50	5.90
TRU20K			Ø200	Ø241		30	6.50

Kratki z indeksem "K" wyposażone są w kołnierz

dostępne kolory: biały, brązowy



### KRATKI WENTYLACYJNE ŚCIENNE Z TWORZYW SZTUCZNYCH

#### GRUPA OKAP



INDEX	a		b		Ø	charakterystyka		opak.zb.	cena (zł)
	x	y	x	y		✓	☒		
T67	130	130	165	165	Ø100	-	☒	40	8.10
T99	130	130	165	165	Ø120	-	☒	40	8.10
T81	130	130	165	165	Ø125	-	☒	40	8.10
T97	130	130	165	165	90 X 90	-	☒	40	8.10
T68	128	197	165	235	Ø100	✓	☒	30	9.50
T98	128	197	165	235	Ø120	✓	☒	30	9.50
T80	128	197	165	235	Ø125	✓	☒	30	9.50
T96	128	197	165	235	90 X 90	✓	☒	30	9.50

dostępne kolory: biały

#### GRUPA SPECJAL



INDEX	a		b		Ø	charakterystyka		opak.zb.	cena (zł)
	x	y	x	y		✓	☒		
T28	200	200	250	250		✓	☒	25	8.90

dostępne kolory: biały, brąz



INDEX	a		b		Ø	charakterystyka			opak.zb.	cena (zł)
	x	y	x	y		✓	☒	☒		
T84	180	300	220	340	-	✓	-	-	25	10.30
T85	180	300	220	340	-	✓	✓	-	25	14.40
T79	170	170	190	190	150	-	-	✓	30	7.90
T90	180	300	220	340	-	-	-	✓	30	10.20

dostępne kolory: biały



INDEX	a		b		Ø	charakterystyka			opak.zb.	cena (zł)
	x	y	x	y		✓	☒	☒		
T20	95	255	140	300		✓	-	✓	35	10.10
T20A	95	255	140	300		✓	✓	✓	35	10.70
T21	95	255	140	300		-	-	✓	35	8.40
T21A	95	255	140	300		-	✓	✓	35	9.00

dostępne kolory: biały

### KRATKI Z TWORZYWA I METALU - Seria TM

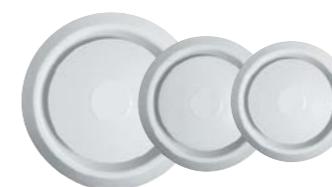


INDEX	a		b		Ø	charakterystyka		opak.zb.	cena (zł)
	x	y	x	y		✓	☒		
TM1	140	140	170	170		✓	☒	70	5.80
TM2	140	210	165	240		✓	☒	50	6.80
TM3	105	270	130	300		✓	☒	50	7.10
TM4	168	198	195	225		✓	☒	45	7.10
TM5	140	275	165	295		✓	☒	40	7.60

dostępne kolory: biały, brązowy

### ANEMOSTATY I KRATKI SUFITOWE Z TWORZYW SZTUCZNYCH

#### ANEMOSTATY



INDEX	Øa		Øx		charakterystyka	opak.zb.	cena (zł)
	Øa	Øx	Øa	Øx			
AN1	Ø100	Ø150	Ø100	Ø150	✓	50	10.40
AN2	Ø125	Ø170	Ø125	Ø170	✓	40	11.50
AN3	Ø150	Ø215	Ø150	Ø215	✓	25	14.20

dostępne kolory: biały

#### KRATKI SUFITOWE



INDEX	Øa		Øx		charakterystyka	opak.zb.	cena (zł)
	Øa	Øx	Øa	Øx			
T64	Ø100	Ø150	Ø100	Ø150	✓	50	6.80
T65	Ø125	Ø177	Ø125	Ø177	✓	40	7.90
T66	Ø150	Ø200	Ø150	Ø200	✓	25	8.90

dostępne kolory: biały, brązowy

#### RASTRY SUFITOWE



INDEX	wym. zewn. rastra		wym. zewn. frontu		opak.zb.	cena (zł)
	a	b	x	y		
RX	595	595	150	150	10	42.00
RK	595	595	150	150	10	42.00
RP	595	595	150	150	10	42.00
RS	595	595	150	150	10	42.00

dostępne kolory: biały

### KRATKI I TULEJE DO DRZWI ŁAZIENKOWYCH Z TWORZYW SZTUCZNYCH

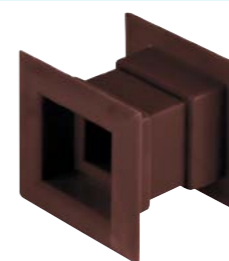
#### TULEJE T14



INDEX	Øa		Øx		opak.zb.	cena (zł)
	Øa	Øx	Øa	Øx		
T14	Ø40	Ø55	Ø40	Ø55	100	0.90
T14K	Ø40	Ø55	Ø40	Ø55	100	1.00
T14M	Ø40	Ø55	Ø40	Ø55	100	2.40
T14E	Ø40	Ø55	Ø40	Ø55	1 KPL.	4.40
T14KE	Ø40	Ø55	Ø40	Ø55	1 KPL.	4.60
T14ME	Ø40	Ø55	Ø40	Ø55	1 KPL.	10.50

T14 E oraz TD14E oferowane są w kompletach. 1 kpl = 4 szt.  
Index "K" oznacza tuleje i kratki kolorowe; index "M" - metalizowane

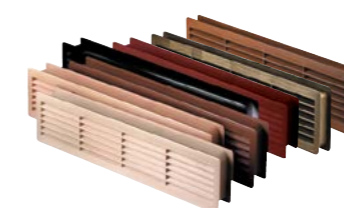
#### KRATKI TD14



INDEX	a		b		Ø	charakterystyka	opak.zb.	cena (zł)
	x	y	x	y				
TD14	29	29	45	45		☒	100	1.10
TD14K	29	29	45	45		☒	100	1.20
TD14M	29	29	45	45		☒	100	2.40
TD14E	29	29	45	45		☒	1 KPL.	5.10
TD14KE	29	29	45	45		☒	1 KPL.	5.50
TD14ME	29	29	45	45		☒	1 KPL.	10.50

UWAGA! TD 14 mogą być również stosowane w drzwiach z otworami przygotowanymi pod tuleje T14!

#### KRATKI T15



INDEX	a		b		Ø	charakterystyka	opak.zb.	cena (zł)
	x	y	x	y				
T15	440	120	460	135		☒	20	11.50
T15K	440	120	460	135		☒	20	12.50

dostępne kolory (index "K"): biały, brązowy, dąb, jesion, czereśnia, mahoń, patyna, olcha

## KRATKI MINI-AWENT Z TWORZYW SZTUCZNYCH



T71



INDEX	Øa	Øx	charakterystyka		cena (zł)
			opak.zb.		
T71	Ø40	Ø55	-	30	3.80
T71M	Ø40	Ø55	-	30	6.60
T72*	Ø45	Ø52	-	120	2.10
T72M*	Ø45	Ø52	-	120	4.20
T73*	Ø45	Ø58	-	60	2.30
T73M*	Ø45	Ø58	✓	60	4.40
T74	Ø60	Ø80	✓	45	3.30
T74M	Ø60	Ø80	✓	45	6.10
T75	Ø70	Ø95	✓	40	3.50
T75M	Ø70	Ø95	✓	40	6.80
T76	Ø80	Ø92	✓	50	3.70
T76M	Ø80	Ø92	✓	50	7.40

dostępne kolory: biały, brązowy oraz metalizowany srebrny i złoty (index "M")

T72 oraz T73 pakowane są w blistry. 1 kpl. = 2 szt.

## DRZWICZKI REWIZYJNE ABS



INDEX	a	b	x	y	opak.zb.	cena (zł)
DT11	150	200	168	218	35	12.00
DT12	200	200	218	218	25	14.50
DT13	200	250	218	268	35	17.00
DT14	200	300	218	318	30	18.50
DT15	300	300	318	318	35	21.50
DT16	300	400	318	418	25	26.50
DT17	445	445	475	475	10	40.00
DT17Z	445	445	475	475	10	45.00
DT18	250	330	268	348	25	21.00

Drzwiczki DT17Z wyposażone są w zamek.

dostępne kolory: biały, brązowy (DT10 - DT14), pozostałe: biały

## ZDOBIONE DRZWICZKI REWIZYJNE ABS



SREBRNY

INDEX	a	b	x	y	opak.zb.	cena (zł)
DT11Z	150	200	168	218	35	20.00
DT12Z	200	200	218	218	25	23.00
DT13Z	200	250	218	268	35	25.50
DT14Z	200	300	218	318	30	30.00



SATYNA SREBRNA

BUK

OLCHA

DĄB

ZŁOTY

MARMUR BEŻ

MARMUR BEŻ JASNY

SOSNA

## MASKOWNICE PVC



INDEX	a	b	x	y	opak.zb.	cena (zł)
MPCV2	150	200	155	205	50	19.00
MPCV3	150	300	155	305	30	20.50
MPCV4	200	200	205	205	25	19.70
MPCV5	200	250	205	255	30	20.50
MPCV6	200	300	205	305	25	21.70
MPCV7	200	400	205	405	20	23.60
MPCV8	200	50021	205	505	25	25.90
MPCV9	225	300	230	305	25	23.20
MPCV10	250	330	255	335	30	23.80
MPCV11	300	300	305	305	30	24.30
MPCV12	300	400	305	405	25	26.50
MPCV13	300	450	305	455	15	27.10
MPCV14	400	400	405	405	18	29.40
MPCV15	250	400	255	405	25	25.90
MPCV16	235	355	240	360	25	25.20
MPCV17	250	300	255	305	20	23.20
MPCV18	250	350	255	355	20	23.80
MPCV19	250	250	255	255	25	22.30

## MASKOWNICE KOMOROWE PVC



INDEX	a	b	x	y	opak.zb.	cena (zł)
MKOM32	225	375	250	400	5	76.70
MKOM33	225	475	250	500	5	79.80
MKOM34	275	475	300	500	5	83.00
MKOM35	275	575	300	600	5	87.20
MKOM36	375	375	400	400	5	83.00
MKOM37	375	475	400	500	5	87.20
MKOM38	375	575	400	600	5	93.50
MKOM39	475	475	500	500	5	93.50
MKOM40	475	575	500	600	5	99.80
MKOM41	575	575	600	600	5	104.00
MKOM42	575	775	600	800	2	120.80
MKOM43	675	975	700	1000	2	152.30
MKOM44	775	1175	800	1200	2	178.50

Wszystkie maskownice komorowe wyposażone są w zamek.

Dostępne kolory: biały



**KAT I**

**DRZWICZKI REWIZYJNE Z METALU**

INDEX	---	a		b		x		y		opak.zb.	cena (zł) DM	cena (zł) DMN	
		140	150	70	140	190	200	120	190				200
DM80	---	140	150	70	140	190	200	120	190	5	16.50	---	
DM81*	DMN50	140	150	70	140	190	200	120	190	5	17.50/19.00*	29.80	
DM82	DMN51	150	150	150	200	200	200	200	200	5	21.70	41.50	
DM83	DMN52	150	200	200	200	200	250	250	250	5	23.20	47.20	
DM79*	DMN49	150	250	200	300	300	300	300	300	5	22.20/24.20*	40.60	
DM84	DMN53	150	300	200	350	350	350	350	350	5	29.30	60.40	
DM85	DMN54	200	200	250	250	250	250	250	250	5	27.40	56.60	
DM86	DMN55	200	250	250	300	300	300	300	300	5	30.80	61.30	
DM87	DMN56	200	300	250	350	350	350	350	350	5	33.00	69.80	
DM88	DMN57	220	270	270	320	320	320	320	320	5	34.00	71.70	
DM89	DMN60	250	250	300	300	300	300	300	300	5	37.80	72.60	
DM90	DMN58	250	300	300	350	350	350	350	350	5	39.70	83.00	
DM91	DMN59	300	300	350	350	350	350	350	350	5	46.20	94.30	
DM92	DMN61	300	400	350	450	450	450	450	450	5	53.80	103.80	
DM93	DMN62	400	400	450	450	450	450	450	450	5	62.30	118.80	
DM94	DMN63	200	400	250	450	450	450	450	450	5	46.20	88.70	
DM95	DMN64	250	350	300	400	400	400	400	400	5	44.40	92.40	
DM96	DMN65	250	400	300	450	450	450	450	450	5	45.30	100.00	
DM97	DMN66	250	500	300	550	550	550	550	550	5	54.70	109.40	
DM98	DMN67	300	500	350	550	550	550	550	550	5	62.30	115.10	
DM99	DMN68	300	600	350	650	650	650	650	650	5	72.60	126.40	
DM100	DMN69	400	500	450	550	550	550	550	550	5	74.50	121.70	
DM101	DMN70	400	600	450	650	650	650	650	650	5	83.00	141.50	
DM102	DMN71	500	500	550	550	550	550	550	550	5	84.00	143.40	
DM103	DMN72	500	600	550	650	650	650	650	650	5	90.60	152.80	
DM104	DMN73	600	600	650	650	650	650	650	650	5	101.90	171.70	

**DRZWICZKI REWIZYJNE - WYCIOROWE**

INDEX	---	a		b		x		y		opak.zb.	cena (zł) DMW	cena (zł) DMN
		140	150	140	250	190	200	190	300			
DMW81*	DMNW50	140	140	190	190	5	19.00/21.50*	31.40	---			
DMW79*	DMNW49	150	250	200	300	5	24.50/26.50*	42.50	---			

Drzwiczki DM dostępne są w kolorze białym. DM79 i DM81 oraz drzwiczki wyciorowe DMW79 i DMW81 dostępne są również w kolorze antycznej miedzi (indeksy i ceny zaznaczone symbolem \*).  
Istnieje możliwość zamówienia zamków typu YALE do drzwiczek DM i DMN - cena zamka: 10.00 zł.

**MASKOWNICE METALOWE**



INDEX	wymiary płytki		wymiary ramki		opak.zb.	cena (zł)
	a	b	x	y		
MMC1	150	150	120	120	40	9.50
MMC2	150	200	120	170	50	10.20
MMC3	150	300	120	270	25	11.60
MMC4	200	200	170	170	50	11.60
MMC5	200	250	170	220	50	11.90
MMC6	200	300	170	270	40	13.00
MMC7	200	400	170	370	20	14.90
MMC8	200	500	170	470	20	16.60
MMC9	225	300	195	270	25	15.70
MMC10	250	330	220	300	25	16.40
MMC11	300	300	270	270	20	17.00
MMC12	300	400	270	370	20	18.90
MMC13	300	450	270	420	15	19.80
MMC14	400	400	370	370	10	21.20
MMC15	250	400	220	370	25	17.60
MMC16	235	355	205	325	25	16.40
MMC17	250	300	220	270	25	15.70
MMC18	250	350	220	320	25	16.80
MMC19	250	250	220	220	25	15.30

**MASKOWNICA UNIWFERSALNA**

MU-1	50	6.00
------	----	------

**NOWOŚĆ!!! KLAPY REWIZYJNE ALUMINIOWE**

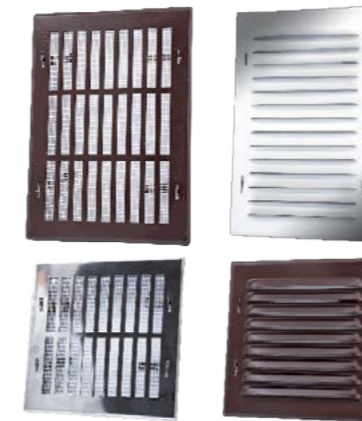


INDEX	a	b	c	opak.zb.
KRAL1	150	200	12.5	2
KRAL2	200	200	12.5	2
KRAL3	200	250	12.5	2
KRAL4	200	300	12.5	2
KRAL5	225	300	12.5	2
KRAL6	250	300	12.5	2
KRAL7	250	330	12.5	2
KRAL8	250	350	12.5	2
KRAL9	250	400	12.5	2
KRAL10	300	300	12.5	2
KRAL11	300	600	12.5	2
KRAL12	400	400	12.5	2
KRAL13	400	600	12.5	2

**KRATKI I DRZWICZKI KOMINOWE**

**KAT IV**

**Kratka prosta i skośna**  
**14x14**  
**14x14cz**  
**14x14br**  
**14x14n**  
**14x21**  
**14x21cz**  
**14x21br**  
**14x21n**



Symbol	Kolor kratki	Wymiary kratki [mm]	Cena netto
14x14	biała	140x140	5,00
14x14cz	czarna	140x140	5,00
14x14br	brązowa	140x140	5,00
14x14n	nierdzewna	140x140	6,80
14x21	biała	140x210	7,70
14x21cz	czarna	140x210	7,70
14x21br	brązowa	140x210	7,70
14x21n	nierdzewna	140x210	9,10

☐ ☑ ☒ ☓ Dostępne w kolorach: białym, czarnym, brązowym i nierdzewnym.

**Drzwiczki kominowe**

**15x20**  
**15x25**  
**15x30**

**20x20**  
**20x30**

**25x25**  
**30x30**



Symbol	Kolor drzwiczek	Wymiary drzwiczek [mm]	Cena netto
15x20	białe	150x200	13,50
15x20br	brązowe	150x200	13,50
15x20n	nierdzewne	150x200	20,00
15x25	białe	150x250	15,80
15x25br	brązowe	150x250	15,80
15x25n	nierdzewne	150x250	23,00
15x30	białe	150x300	24,00
15x30br	brązowe	150x300	24,00
15x30n	nierdzewne	150x300	29,80
20x20	białe	200x200	27,30
20x20br	brązowe	200x200	27,30
20x20n	nierdzewne	200x200	36,50

Inne wymiary na zapytanie.

OFERTA HANDLOWA DLA FIRMY.....

Kategoria rabatowa	Rabat %	Termin płatności (dni)
KATEGORIA I		
KATEGORIA II		
KATEGORIA III		
KATEGORIA IV		
KATEGORIA V		
KATEGORIA VI		

Przedstawiciel Handlowy: .....

kontakt tel.: ..... e-mail: .....

Zamówienia: tel.: 81 444 37 45, e-mail: lublin@prowent.com

**Towar wysyłamy firmami kurierskimi oraz transportem własnym:**

- Wysyłki drobnicowe (paczki) – zamówienia złożone do godziny 12.00 – realizacja w dniu zamówienia\*.
  - Wysyłki paletowe – zamówienia złożone do godziny 12.00 – realizacja w dniu zamówienia\*.
- \* – w celu potwierdzenia terminu realizacji zamówienia, prosimy o kontakt z Państwa opiekunem handlowym lub naszym działem sprzedaży.

**Minima logistyczne:**

- Wysyłki drobnicowe (paczki) – zamówienia powyżej 450,00zł netto - na koszt dostawcy
- Wysyłki paletowe – zamówienia powyżej 1500,00zł netto - na koszt dostawcy
- Przesyłki wielogabarytowe - koszt na zapytanie.

Realizujemy również dostawy własnym transportem. W razie pytań i wątpliwości prosimy o kontakt.

**UWAGA!!!**

Przy odbiorze przesyłki/towaru prosimy o potwierdzenie odbioru i sprawdzenie zawartości w obecności kuriera (nawet jeśli przesyłka wygląda na nieuszkodzoną). KURIER MA OBOWIĄZEK ZACZEKAĆ, AŻ PACZKA/PALETA ZOSTANIE SPRAWDZONA. W przypadku stwierdzenia niezgodności lub uszkodzeń prosimy o spisanie szczegółowego protokołu szkody, który stanowi niezbędny warunek rozpatrzenia reklamacji przesyłki. Wszelkie roszczenia z tytułu uszkodzenia lub braków w przesyłce przyjmowane będą wyłącznie z załączonym protokołem szkody.

Producenci:







# PROWENT

PROWENT LUBLIN  
ul. Zawieprzycka 8e, 20-228 Lublin

DZIAŁ HANDLOWY

tel.: 81 745 16 85

tel.: 81 444 37 45

fax: 81 475 87 13

e-mail: [lublin@prowent.com](mailto:lublin@prowent.com)

[www.wentylacja.lublin.pl](http://www.wentylacja.lublin.pl)